

# TACCHELLA 612 UA

**Kategorie** Schleifen

**Marke** 1018 UM

**Typ** ID/OD

**Modell** 612 UA

**Kapazität** 200x600 mm



## Technische Daten

### Gamba Macchine Srl

V.A.T. IT00639540988

C.F./R.I. 01581570171

REA 248813 BS

C.S. 802.165,00 €

### Kontakt

+39 030 831096

+39 030 8913312

offerte@gambamacchine.it

### Lageplan

#### Sitz und Lager 1

Via Artigiani, 32 - 25063

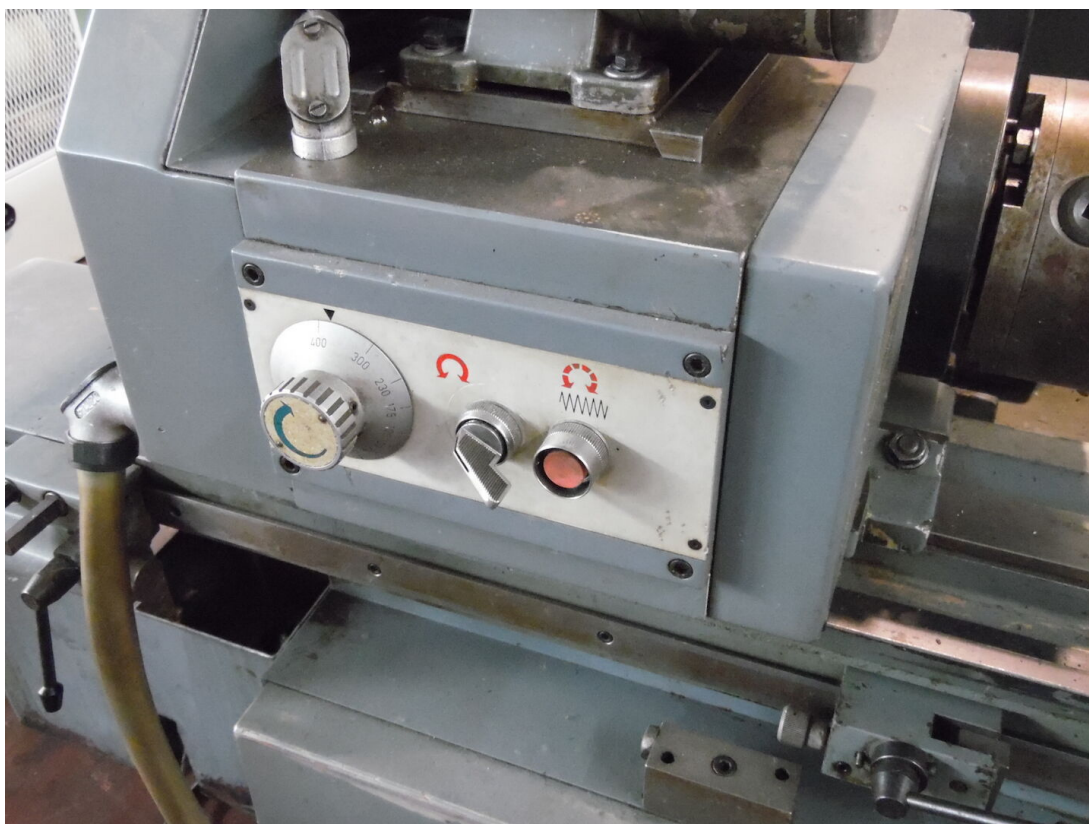
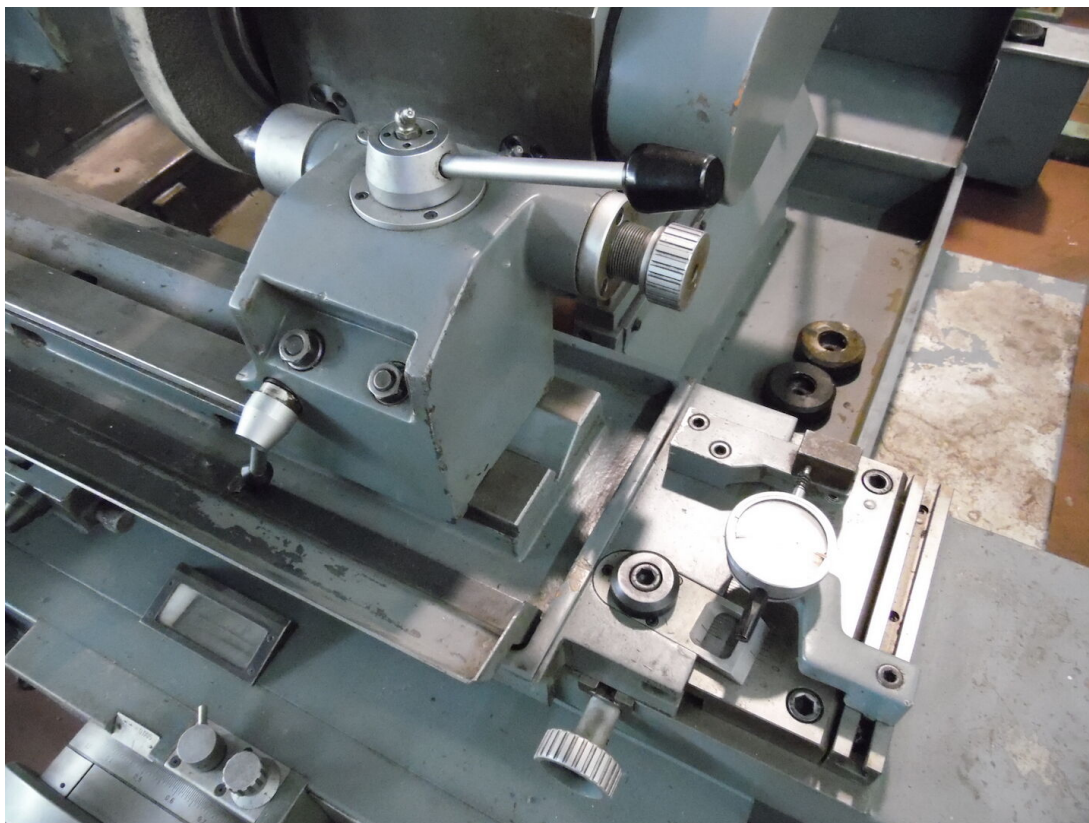
Gardone V.T. Brescia - Italia

#### Lager 2

Via Caduti del lavoro 41, 25030

Coccaglio Brescia - Italia

<p><b>ARBEITSBEREICH</b></p> <p><b>Abstand der Spitzen</b> 600 mm  <b>Höhe der Spitzen</b> 120 mm  <b>Längs (Z)</b> 600 mm  <b>Quer (X)</b> 250 mm  <b>Max. schleifbare Länge</b> 600 mm  <b>Max. schleifbarer Durchmesser</b> 200 mm  <b>Max. Innendurchmesser</b> 10-120 mm  <b>Max. Tiefe innen</b> 440 mm</p>	<p><b>TISCH</b></p> <p><b>Hub</b> 4-600 mm  <b>Verfahrgeschwindigkeit</b> 100-7000 mm/min  <b>Max. Gewicht Werkstück</b> 100 Kg  <b>Schrägstellung</b> 10°</p>	<p><b>SCHLEIFSPINDELSTOCK</b></p> <p><b>Leistung der Spindel für Außenbearbeitung</b> 4 Kw  <b>Drehgeschwindigkeit Schleifscheibe Außenbearbeitung</b> 1640-1900 Rpm  <b>Leistung der Spindel für Innenbearbeitung</b> 1,1 Kw</p>
<p><b>LINKE SCHLEIFSCHEIBE</b></p> <p><b>Dicke des Schleifbands</b> 70 mm  <b>Max. Durchmesser Schleifscheibe</b> 355 mm  <b>Lochdurchmesser</b> 127 mm</p>	<p><b>WERKSTÜCKSPINDELSTOCK</b></p> <p><b>Drehgeschwindigkeit</b> 22-580 Rpm  <b>Schrägstellung</b> 90°  <b>Aufnahme</b> MK3</p>	<p><b>REITSTOCK</b></p> <p><b>Durchmesser Pinole</b> 20 mm  <b>Hub Pinole</b> 20 mm  <b>Aufnahme</b> MK3</p>
<p><b>Max. Installierte Leistung</b> 6,45 Kw  <b>Gesamtgewicht der Maschine</b> 2400 Kg  <b>Raumbedarf der Maschine</b> 2660x1850x1750 mm  <b>Filtersystem</b> vasca filtro a carta  <b>Gebrauchs- und Wartungsanleitungen</b> Ja  <b>Elektrische Schaltpläne</b> Ja  <b>Lieferbarkeit</b> pronta  <b>Sichtbar im Magazin</b> si  <b>Sichtbar in Funktion</b> si previo appuntamento  <b>Mitgeliefertes Zubehör</b> apparecchio per interni, testa porta pezzo con regolazione progressiva velocità</p>		



**Gamba Macchine Srl**

V.A.T. IT00639540988

C.F./R.I. 01581570171

REA 248813 BS

C.S. 802.165,00 €

**Kontakt**

+39 030 831096

+39 030 8913312

offerte@gambamacchine.it

**Lageplan**

**Sitz und Lager 1**

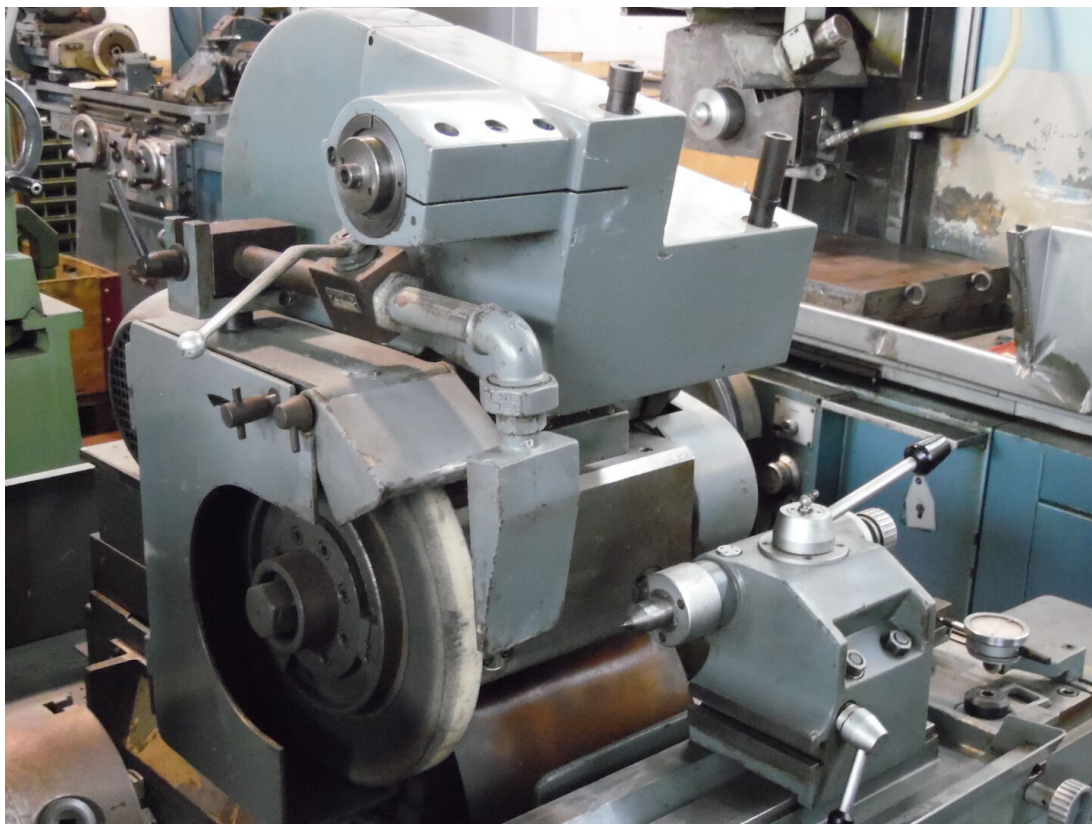
Via Artigiani, 32 - 25063

Gardone V.T. Brescia - Italia

**Lager 2**

Via Caduti del lavoro 41, 25030

Coccaglio Brescia - Italia



**Gamba Macchine Srl**

V.A.T. IT00639540988

C.F./R.I. 01581570171

REA 248813 BS

C.S. 802.165,00 €

**Kontakt**

+39 030 831096

+39 030 8913312

offerte@gambamacchine.it

**Lageplan**

**Sitz und Lager 1**

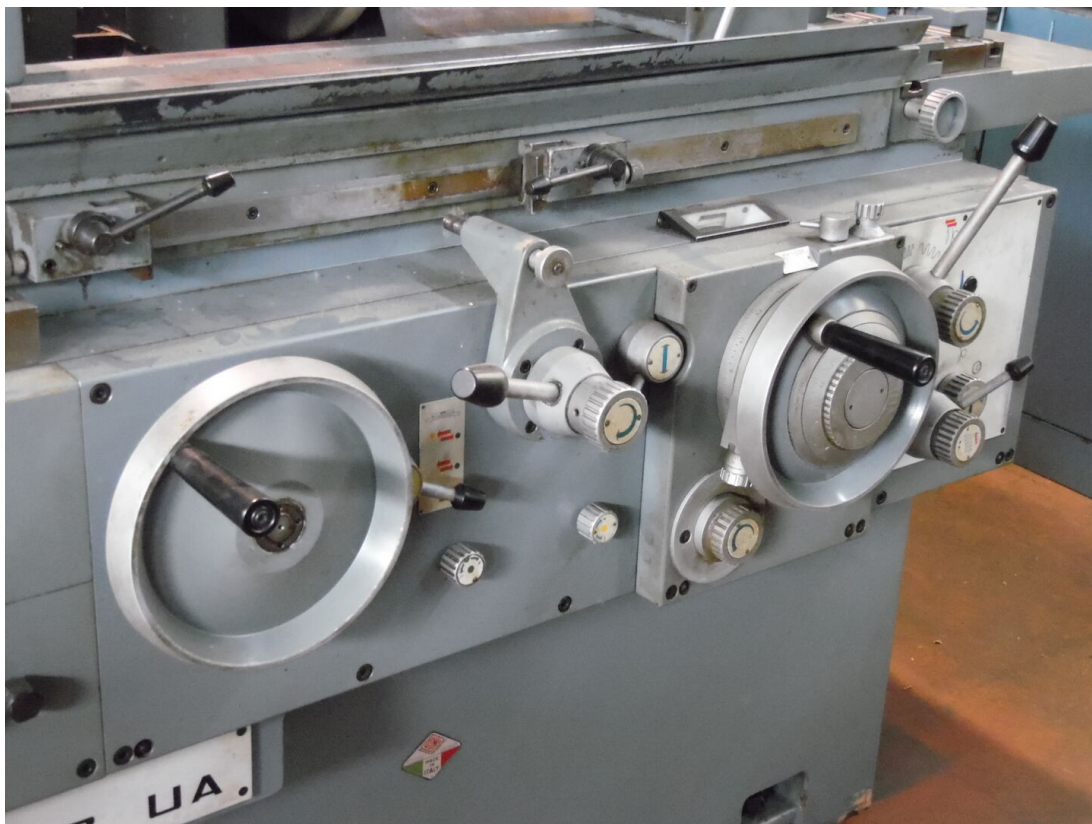
Via Artigiani, 32 - 25063

Gardone V.T. Brescia - Italia

**Lager 2**

Via Caduti del lavoro 41, 25030

Coccaglio Brescia - Italia



**Gamba Macchine Srl**

V.A.T. IT00639540988

C.F./R.I. 01581570171

REA 248813 BS

C.S. 802.165,00 €

**Kontakt**

+39 030 831096

+39 030 8913312

offerte@gambamacchine.it

**Lageplan**

**Sitz und Lager 1**

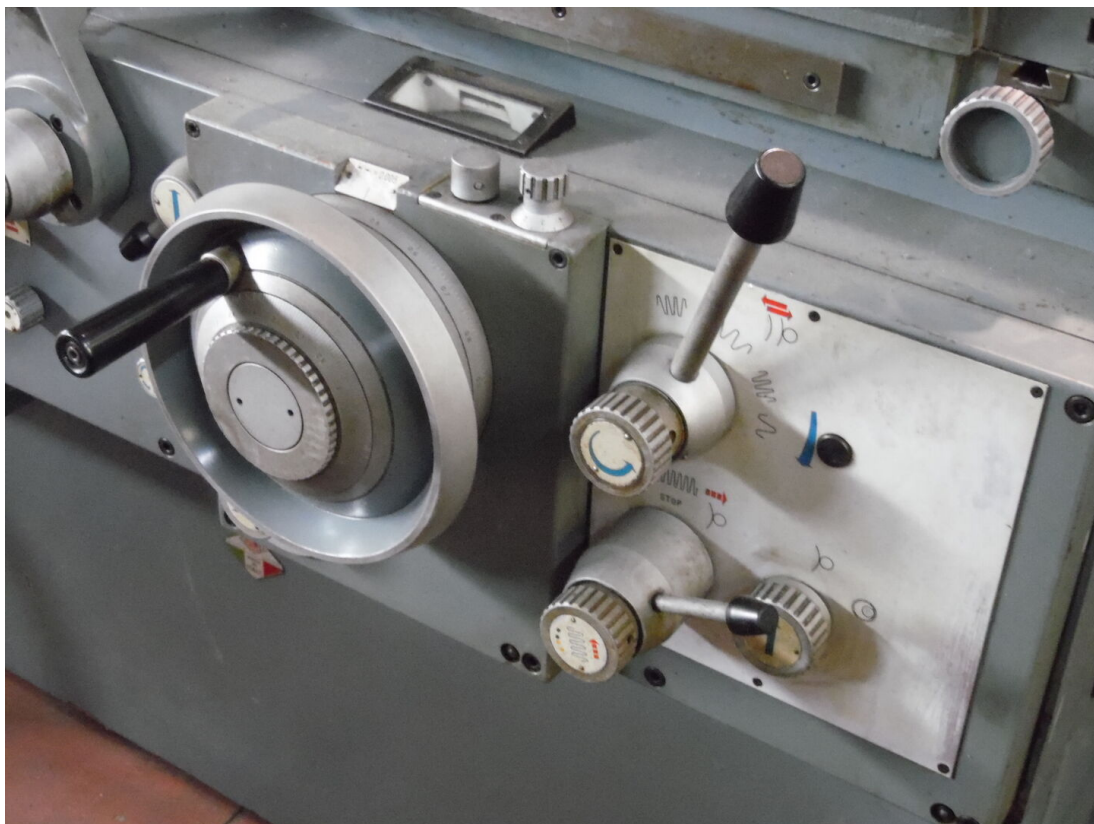
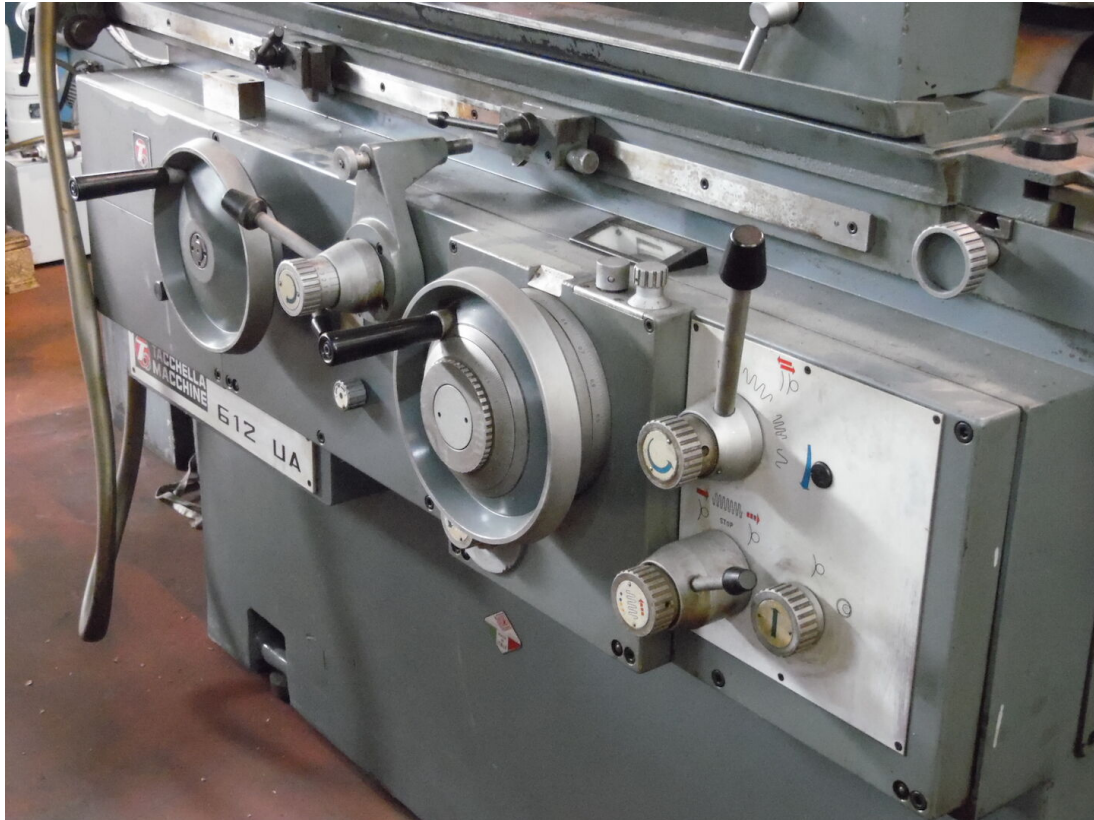
Via Artigiani, 32 - 25063

Gardone V.T. Brescia - Italia

**Lager 2**

Via Caduti del lavoro 41, 25030

Coccaglio Brescia - Italia



**Gamba Macchine Srl**

V.A.T. IT00639540988

C.F./R.I. 01581570171

REA 248813 BS

C.S. 802.165,00 €

**Kontakt**

+39 030 831096

+39 030 8913312

offerte@gambamacchine.it

**Lageplan**

**Sitz und Lager 1**

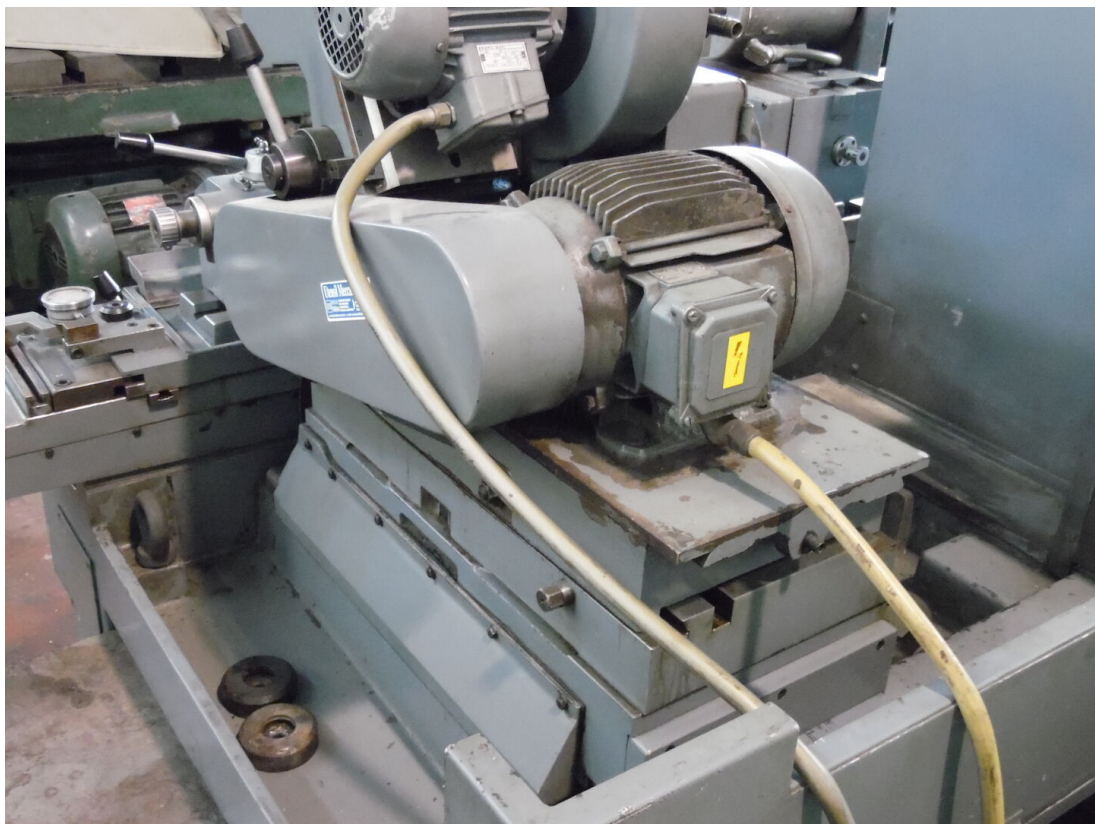
Via Artigiani, 32 - 25063

Gardone V.T. Brescia - Italia

**Lager 2**

Via Caduti del lavoro 41, 25030

Coccaglio Brescia - Italia



**Gamba Macchine Srl**

V.A.T. IT00639540988

C.F./R.I. 01581570171

REA 248813 BS

C.S. 802.165,00 €

**Kontakt**

+39 030 831096

+39 030 8913312

offerte@gambamacchine.it

**Lageplan**

**Sitz und Lager 1**

Via Artigiani, 32 - 25063

Gardone V.T. Brescia - Italia

**Lager 2**

Via Caduti del lavoro 41, 25030

Coccaglio Brescia - Italia