

# TACCHELLA 1015 UMP

**Kategorie** Schleifen  
**Typ** Zylindrisch

**Marke** TACCHELLA  
**Modell** 1015 UMP

**Kapazität** 1000 x 300 mm



## Technische Daten

<p><b>ARBEITSBEREICH</b></p> <p><b>Höhe der Spitzen</b> 150 mm <b>Abstand der Spitzen</b> 1000 mm <b>Max. schleifbarer Durchmesser</b> 300 mm <b>Max. schleifbare Länge</b> 1000 mm</p>	<p><b>SCHRITTE</b></p> <p><b>Quer</b> 0,01-5 mm/min</p>	<p><b>SCHLEIFSPINDELSTOCK</b></p> <p><b>Halterung</b> idrodinamico <b>Leistung der Spindel für Außenbearbeitung</b> 11 Kw <b>Drehgeschwindigkeit Schleifscheibe Außenbearbeitung</b> 1030-1260 Rpm</p>
<p><b>LINKE SCHLEIFSCHEIBE</b></p> <p><b>Dicke des Schleifbands</b> 70 mm <b>Max. Durchmesser Schleifscheibe</b> 450 mm <b>Lochdurchmesser</b> 127 mm</p>	<p><b>WERKSTÜCKSPINDELSTOCK</b></p> <p><b>Geschwindigkeitsregelung</b> motore brushless <b>Schrägstellung</b> 0-90° <b>Aufnahme</b> MK5</p>	<p><b>TISCH</b></p> <p><b>Hub</b> 1000 mm <b>Schrägstellung</b> +9/-3° <b>Verfahrgeschwindigkeit</b> 100-4000 mm/min <b>Max. Gewicht Werkstück</b> 350 Kg</p>
<p><b>REITSTOCK</b></p> <p><b>Antrieb</b> idraulico <b>Aufnahme</b> MK3 <b>Durchmesser Pinole</b> 80 mm</p>	<p><b>Gebrauchs- und Wartungsanleitungen</b> Ja <b>Elektrische Schaltpläne</b> Ja <b>Lieferbarkeit</b> pronta <b>Sichtbar im Magazin</b> si <b>Sichtbar in Funktion</b> si <b>Principali interventi/aggiornamenti effettuati sulla macchina</b> revisione totale</p>	

### Gamba Macchine Srl

V.A.T. IT00639540988  
C.F./R.I. 01581570171  
REA 248813 BS  
C.S. 802.165,00 €

### Kontakt

+39 030 831096  
+39 030 8913312  
offerte@gambamacchine.it

### Lageplan

**Sitz und Lager 1**  
Via Artigiani, 32 - 25063  
Gardone V.T. Brescia - Italia

### Lager 2

Via Caduti del lavoro 41, 25030  
Coccaglio Brescia - Italia



**Gamba Macchine Srl**

V.A.T. IT00639540988

C.F./R.I. 01581570171

REA 248813 BS

C.S. 802.165,00 €

**Kontakt**

+39 030 831096

+39 030 8913312

offerte@gambamacchine.it

**Lageplan**

**Sitz und Lager 1**

Via Artigiani, 32 - 25063

Gardone V.T. Brescia - Italia

**Lager 2**

Via Caduti del lavoro 41, 25030

Coccaglio Brescia - Italia





**Gamba Macchine Srl**

V.A.T. IT00639540988

C.F./R.I. 01581570171

REA 248813 BS

C.S. 802.165,00 €

**Kontakt**

+39 030 831096

+39 030 8913312

offerte@gambamacchine.it

**Lageplan**

**Sitz und Lager 1**

Via Artigiani, 32 - 25063

Gardone V.T. Brescia - Italia

**Lager 2**

Via Caduti del lavoro 41, 25030

Coccaglio Brescia - Italia





**Gamba Macchine Srl**

V.A.T. IT00639540988

C.F./R.I. 01581570171

REA 248813 BS

C.S. 802.165,00 €

**Kontakt**

+39 030 831096

+39 030 8913312

offerte@gambamacchine.it

**Lageplan**

**Sitz und Lager 1**

Via Artigiani, 32 - 25063

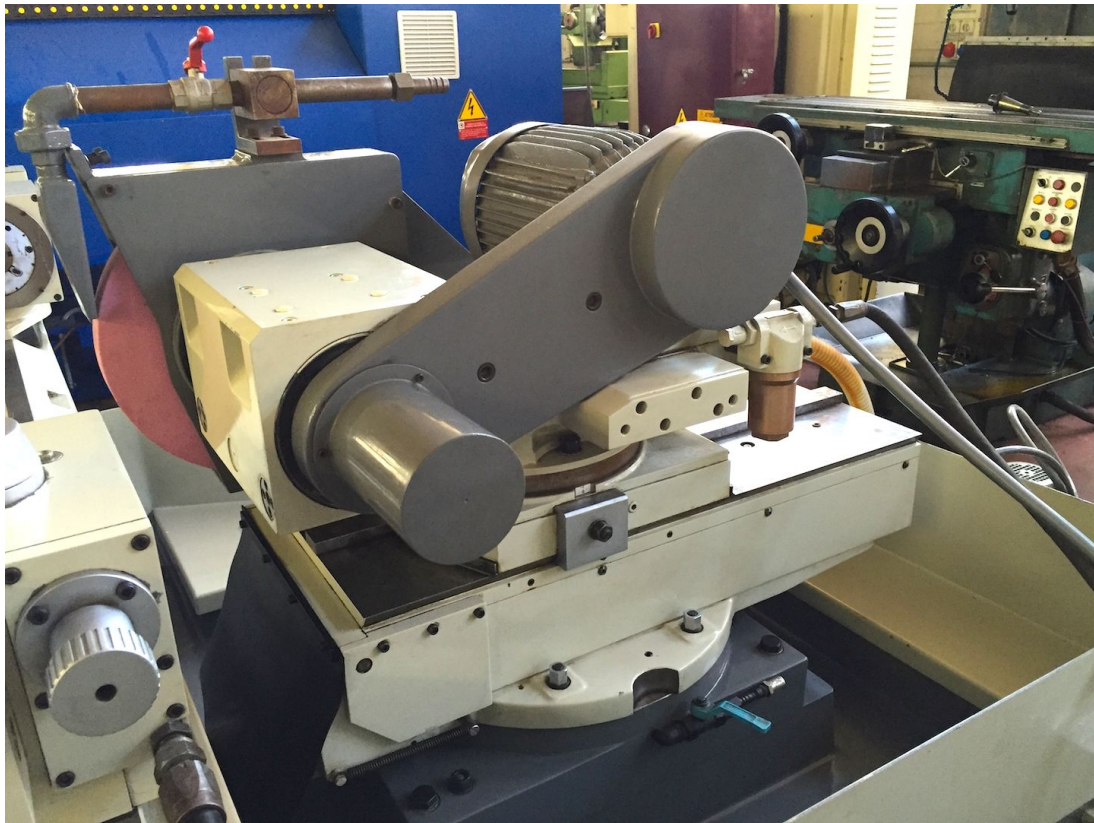
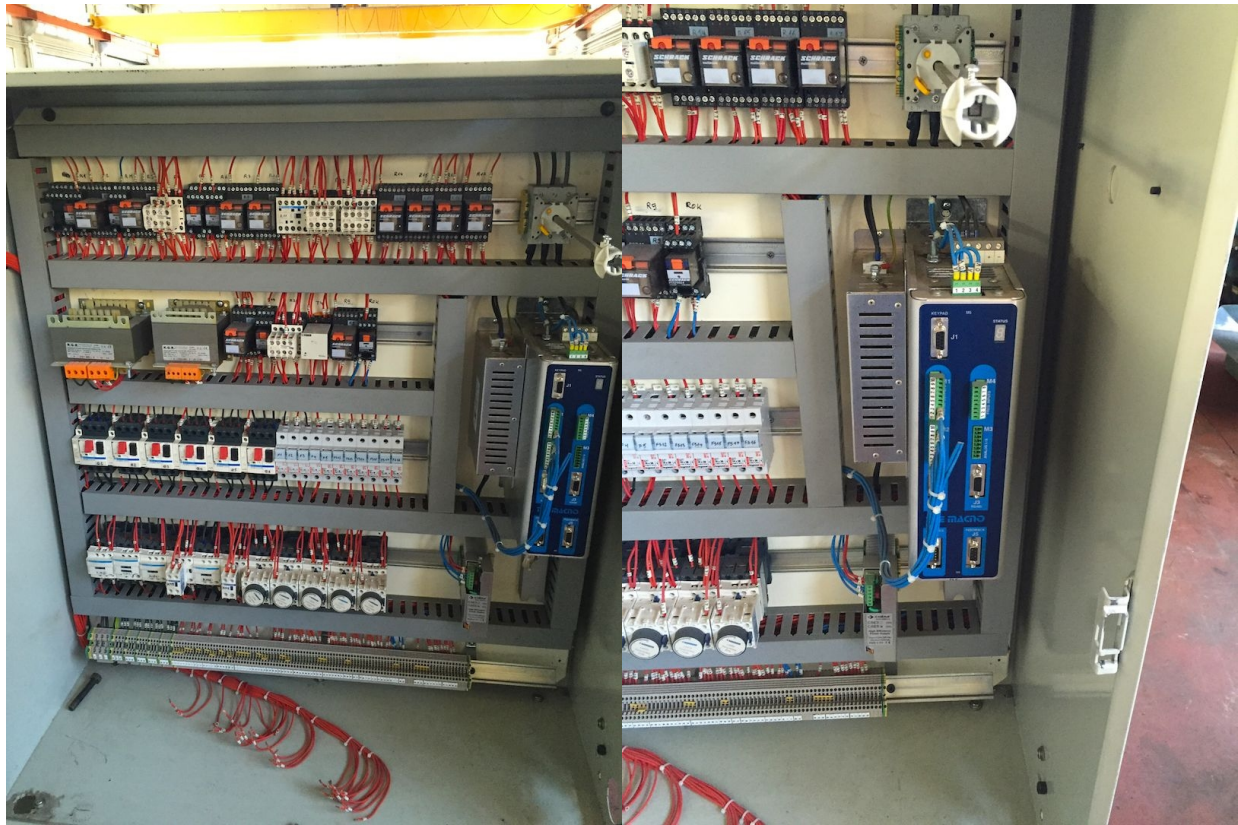
Gardone V.T. Brescia - Italia

**Lager 2**

Via Caduti del lavoro 41, 25030

Coccaglio Brescia - Italia





**Gamba Macchine Srl**

**Kontakt**

**Lageplan**

V.A.T. IT00639540988

+39 030 831096

**Sitz und Lager 1**

**Lager 2**

C.F./R.I. 01581570171

+39 030 8913312

Via Artigiani, 32 - 25063

Via Caduti del lavoro 41, 25030

REA 248813 BS

offerte@gambamacchine.it

Gardone V.T. Brescia - Italia

Coccaglio Brescia - Italia

C.S. 802.165,00 €





**Gamba Macchine Srl**

V.A.T. IT00639540988

C.F./R.I. 01581570171

REA 248813 BS

C.S. 802.165,00 €

**Kontakt**

+39 030 831096

+39 030 8913312

offerte@gambamacchine.it

**Lageplan**

**Sitz und Lager 1**

Via Artigiani, 32 - 25063

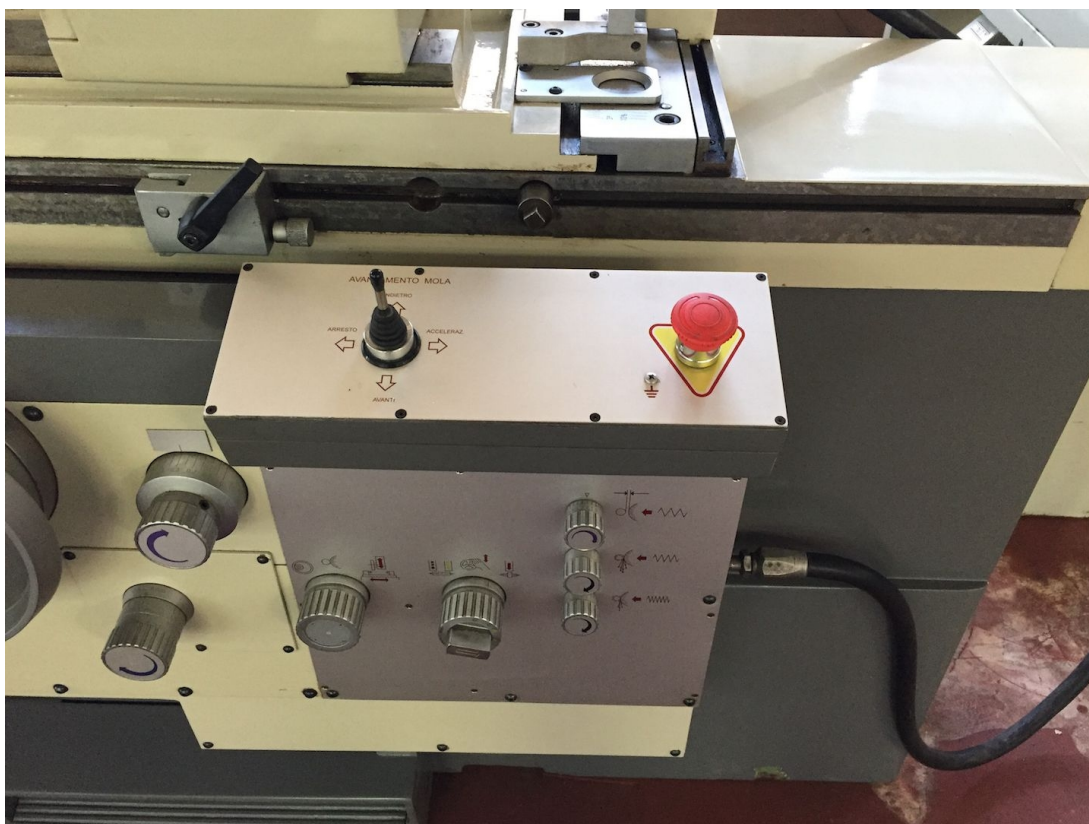
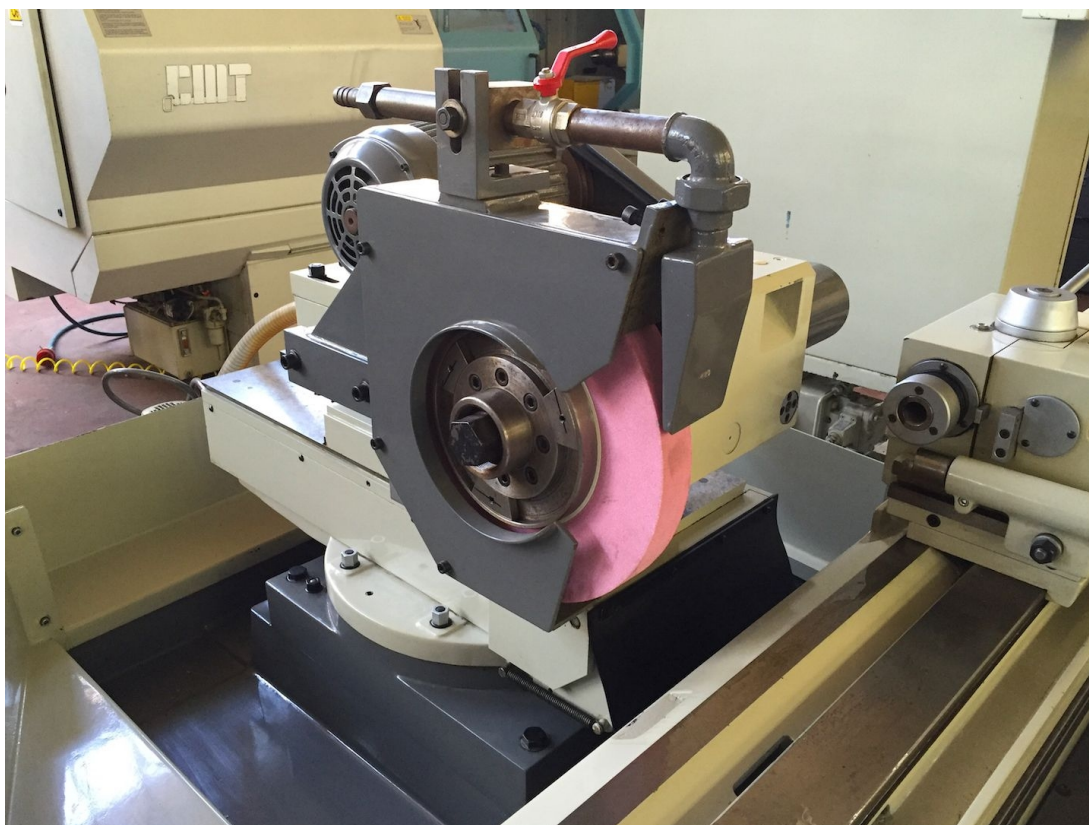
Gardone V.T. Brescia - Italia

**Lager 2**

Via Caduti del lavoro 41, 25030

Coccaglio Brescia - Italia





**Gamba Macchine Srl**

V.A.T. IT00639540988

C.F./R.I. 01581570171

REA 248813 BS

C.S. 802.165,00 €

**Kontakt**

+39 030 831096

+39 030 8913312

offerte@gambamacchine.it

**Lageplan**

**Sitz und Lager 1**

Via Artigiani, 32 - 25063

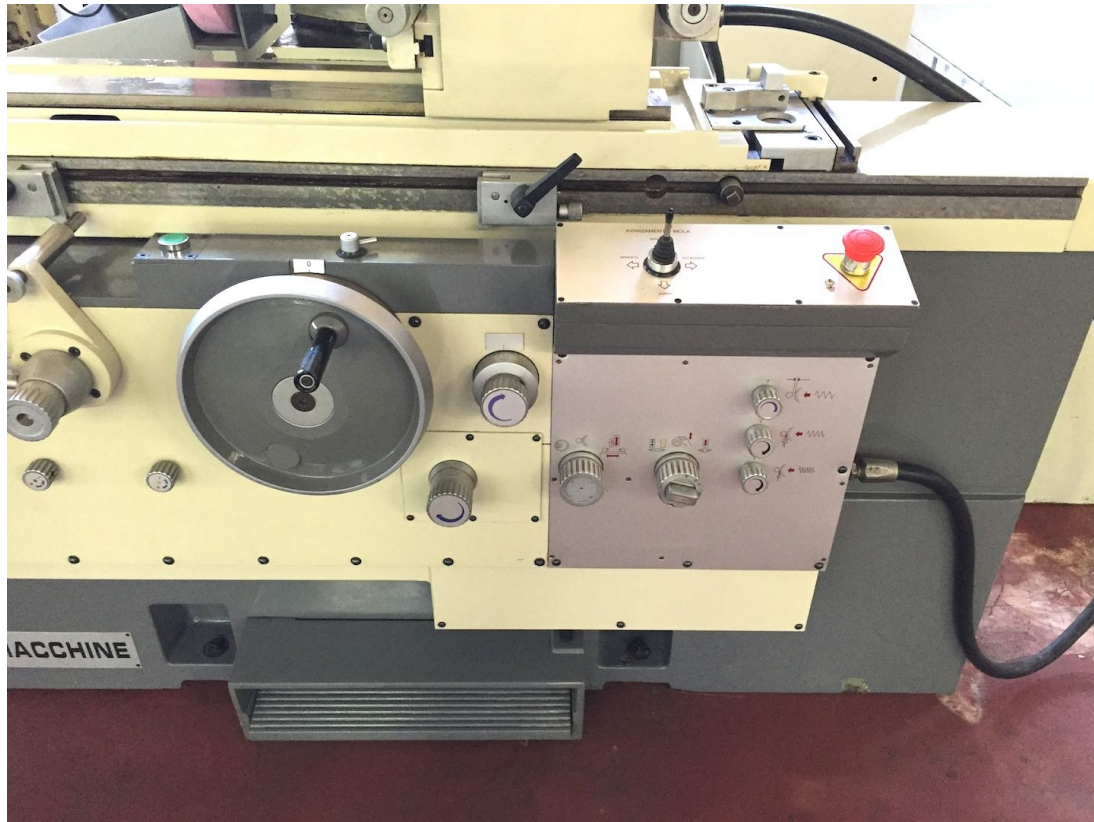
Gardone V.T. Brescia - Italia

**Lager 2**

Via Caduti del lavoro 41, 25030

Coccaglio Brescia - Italia





**Gamba Macchine Srl**

V.A.T. IT00639540988

C.F./R.I. 01581570171

REA 248813 BS

C.S. 802.165,00 €

**Kontakt**

+39 030 831096

+39 030 8913312

offerte@gambamacchine.it

**Lageplan**

**Sitz und Lager 1**

Via Artigiani, 32 - 25063

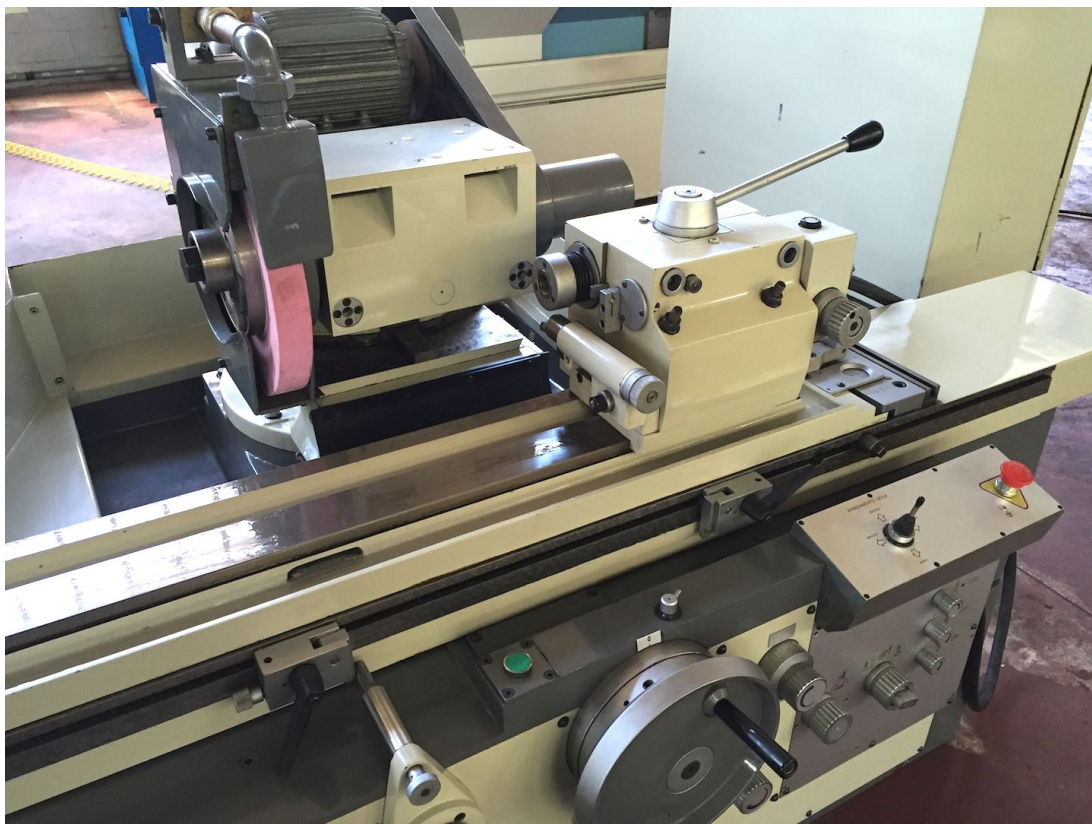
Gardone V.T. Brescia - Italia

**Lager 2**

Via Caduti del lavoro 41, 25030

Coccaglio Brescia - Italia





**Gamba Macchine Srl**

V.A.T. IT00639540988

C.F./R.I. 01581570171

REA 248813 BS

C.S. 802.165,00 €

**Kontakt**

+39 030 831096

+39 030 8913312

offerte@gambamacchine.it

**Lageplan**

**Sitz und Lager 1**

Via Artigiani, 32 - 25063

Gardone V.T. Brescia - Italia

**Lager 2**

Via Caduti del lavoro 41, 25030

Coccaglio Brescia - Italia