

LIDKOPING NR 46

Kategorie Schleifen
Typ ohne Zentren

Marke LIDKOPING
Modell NR 46



Technische Daten

ARBEITSBEREICH

Max. schleifbarer Durchmesser 240 mm
Min. schleifbarer Durchmesser 5 mm
Tauchsleifbare Werkstücklänge 650 mm

ARBEITS-SCHLEIFSCHLEIBENAGGREGAT

Leistung Schleifscheibenmotor 42 Kw
Geschwindigkeit Schleifscheibenmotor 300 Rpm
Max. Durchmesser Schleifscheibe 330 mm
Schleifband 655 mm

ANTRIEBS-SCHLEIFSCHLEIBENAGGREGAT

Schleifband 610 mm
Min. Durchmesser Schleifscheibe 330 mm
Gesamtgewicht der Maschine 9000 Kg
Lieferbarkeit ready
Sichtbar im Magazin si

Gamba Macchine Srl

V.A.T. IT00639540988
C.F./R.I. 01581570171
REA 248813 BS
C.S. 802.165,00 €

Kontakt

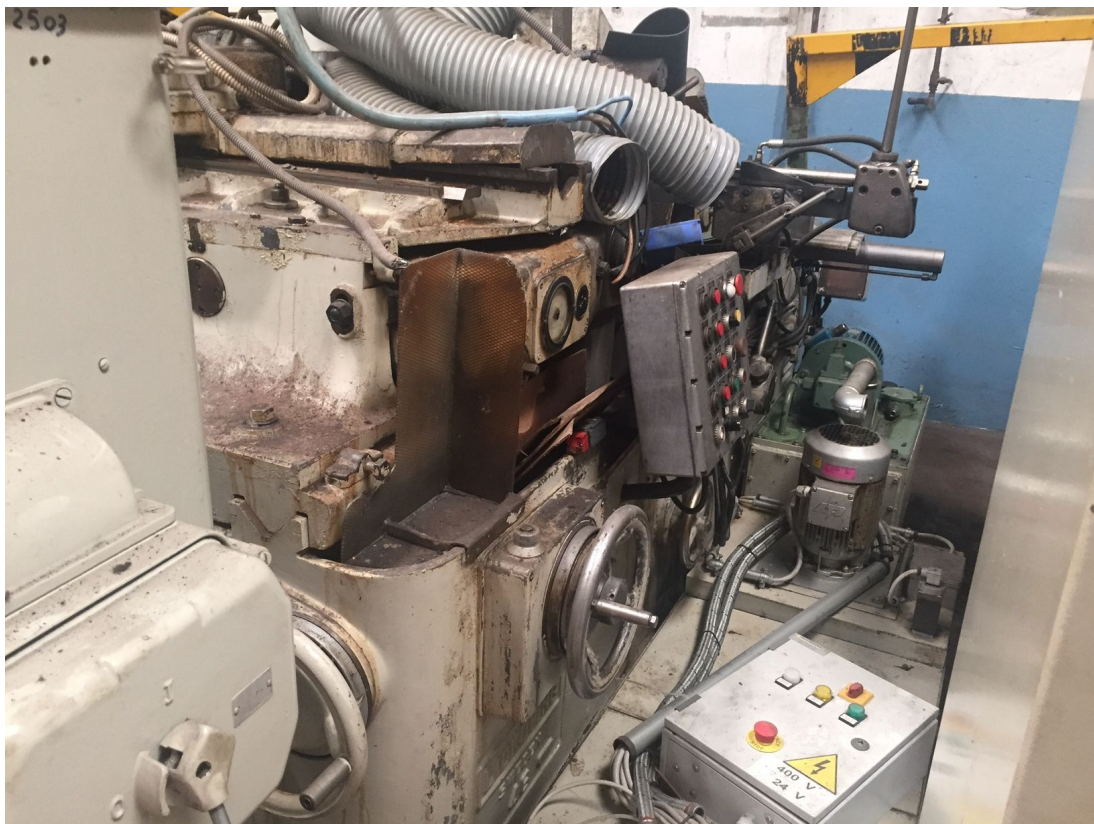
+39 030 831096
+39 030 8913312
offerte@gambamacchine.it

Lageplan

Sitz und Lager 1
Via Artigiani, 32 - 25063
Gardone V.T. Brescia - Italia

Lager 2

Via Caduti del lavoro 41, 25030
Coccaglio Brescia - Italia



Gamba Macchine Srl

V.A.T. IT00639540988

C.F./R.I. 01581570171

REA 248813 BS

C.S. 802.165,00 €

Kontakt

+39 030 831096

+39 030 8913312

offerte@gambamacchine.it

Lageplan

Sitz und Lager 1

Via Artigiani, 32 - 25063

Gardone V.T. Brescia - Italia

Lager 2

Via Caduti del lavoro 41, 25030

Coccaglio Brescia - Italia



Gamba Macchine Srl

Kontakt

Lageplan

V.A.T. IT00639540988

+39 030 831096

C.F./R.I. 01581570171

+39 030 8913312

REA 248813 BS

offerte@gambamacchine.it

C.S. 802.165,00 €

Sitz und Lager 1

Via Artigiani, 32 - 25063

Gardone V.T. Brescia - Italia

Lager 2

Via Caduti del lavoro 41, 25030

Coccaglio Brescia - Italia