

JONES & SHIPMAN 1400

Kategorie Schleifen
Typ Oberfläche

Marke JONES & SHIPMAN
Modell 1400



Technische Daten

ARBEITSBEREICH

Längs (X) 635 mm
Vertikal (Z) 279 mm
Quer Tisch (Y) 203 mm
Abstand der Spindelachse von der Tischebene 83-360 mm

SCHLEIFSCHEIBENSPINDEL

Leistung der Spindel 1,5 Kw
Drehgeschwindigkeit 2570 Rpm
Halterung cuscinetti

TISCH

Fläche 610x178 mm
Hub 635 mm
Verfahrgeschwindigkeit 3-21 m/min

SCHLEIFSCHEIBE

Dicke des Schleifbands 20 mm
Max. Durchmesser Schleifscheibe 200 mm
Lochdurchmesser 31,75 mm

SCHRITTE

Vertikal automatisch 0,001-0,006 mm/min
Quer 0,178-1,78 mm/min

Max. Installierte Leistung 3 Kw
Gesamtgewicht der Maschine 1633 Kg
Raumbedarf der Maschine 2350x1054x1657 mm
Mitgeliefertes Zubehör Piano magnetico
Lieferbarkeit pronta
Sichtbar im Magazin si

Gamba Macchine Srl

V.A.T. IT00639540988
C.F./R.I. 01581570171
REA 248813 BS
C.S. 802.165,00 €

Kontakt

+39 030 831096
+39 030 8913312
offerte@gambamacchine.it

Lageplan

Sitz und Lager 1
Via Artigiani, 32 - 25063
Gardone V.T. Brescia - Italia

Lager 2

Via Caduti del lavoro 41, 25030
Coccaglio Brescia - Italia



Gamba Macchine Srl

Kontakt

Lageplan

V.A.T. IT00639540988

+39 030 831096

Sitz und Lager 1

Lager 2

C.F./R.I. 01581570171

+39 030 8913312

Via Artigiani, 32 - 25063

Via Caduti del lavoro 41, 25030

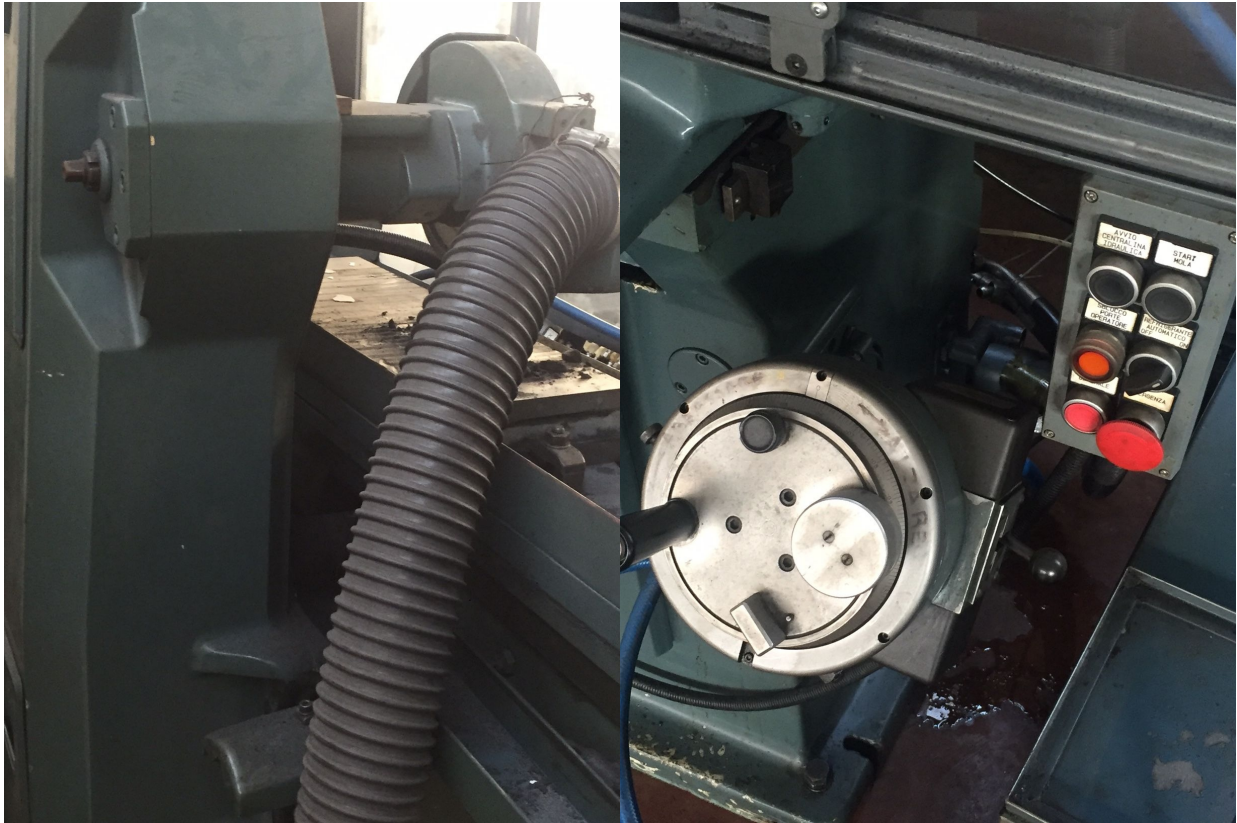
REA 248813 BS

offerte@gambamacchine.it

Gardone V.T. Brescia - Italia

Coccaglio Brescia - Italia

C.S. 802.165,00 €



Gamba Macchine Srl

V.A.T. IT00639540988

C.F./R.I. 01581570171

REA 248813 BS

C.S. 802.165,00 €

Kontakt

+39 030 831096

+39 030 8913312

offerte@gambamacchine.it

Lageplan

Sitz und Lager 1

Via Artigiani, 32 - 25063

Gardone V.T. Brescia - Italia

Lager 2

Via Caduti del lavoro 41, 25030

Coccaglio Brescia - Italia