

# SACHMAN TS10

**Kategorie** Fräsmaschinen

**Marke** SACHMAN

**Typ** T-Typ

**Modell** TS10

**Kapazität** 2500x1210x1000 mm



## Technische Daten

<p><b>ARBEITSBEREICH</b></p>	<p><b>CNC</b></p>	<p><b>SPINDEL</b></p>
<p><b>Längs (X)</b> 2500 mm <b>Vertikal (Y)</b> 1210 mm <b>Quer Säule (Z)</b> 1000 mm</p>	<p><b>CNC</b> SELCA 4045PHD <b>Anmerkungen</b> volantino remotato SELBOX52</p>	<p><b>Drehgeschwindigkeit</b> 5000 Rpm <b>Umschaltung</b> 2 gamme <b>Aufnahme</b> ISO50 <b>Leistung der Spindel</b> 20,5 Kw</p>
<p><b>VORSCHÜBE</b></p>	<p><b>ATC</b></p>	<p><b>SPINDELSTOCK 1</b></p>
<p><b>Schnell X</b> 25 m/min <b>Schnell Y</b> 25 m/min <b>Schnell Z</b> 25 m/min</p>	<p><b>Plätze</b> 24 <b>Position</b> catena rototraslante <b>Werkzeugaufnahme</b> ISO50</p>	<p><b>Typ</b> KOSMO 5000 <b>Achse C</b> 1° <b>Achse A</b> 3° <b>Spindelaufnahme</b> ISO50 <b>Max. Geschwindigkeit</b> 5000 Rpm <b>Max. Leistung</b> 20,5 Kw</p>
<p><b>TISCH 1</b></p>	<p><b>Elektrische Schaltpläne</b> Ja <b>Gebrauchs- und Wartungsanleitungen</b> Ja <b>CE-Kennzeichnung</b> Ja <b>Abdeckung</b> PERIMETRALE CON PORTE ANTERIORI <b>Späneförderer</b> SI <b>Filtersystem</b> si <b>Kühlung</b> si <b>Lieferbarkeit</b> pronta <b>Gesamtgewicht der Maschine</b> 16000 Kg <b>Raumbedarf der Maschine</b> 7200x4200x3000 mm</p>	
<p><b>Fläche</b> 2700x800 mm <b>Kapazität</b> 3000 Kg <b>Halterung</b> guide lineari a ricircolo di rulli</p>		

### Gamba Macchine Srl

### Kontakt

### Lageplan

V.A.T. IT00639540988

+39 030 831096

### Sitz und Lager 1

### Lager 2

C.F./R.I. 01581570171

+39 030 8913312

Via Artigiani, 32 - 25063

Via Caduti del lavoro 41, 25030

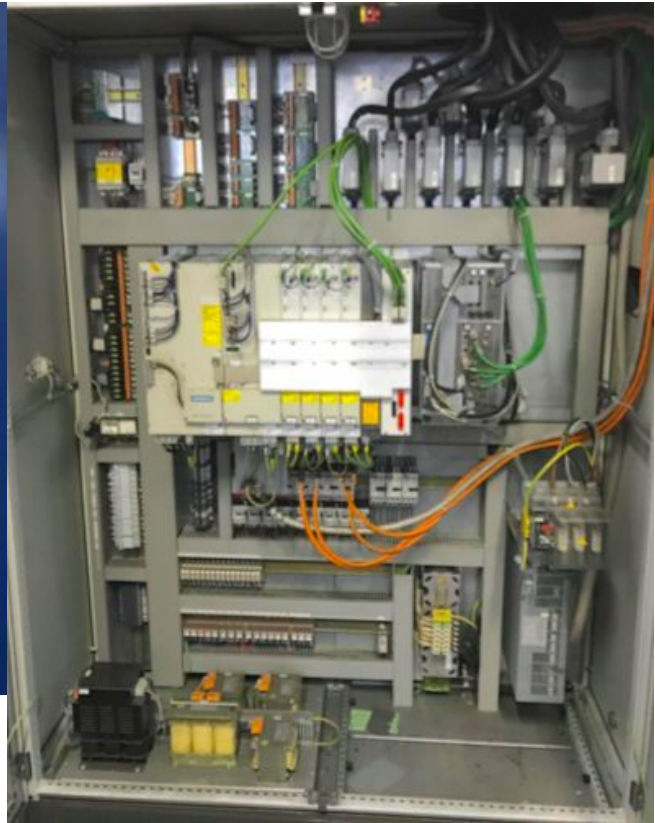
REA 248813 BS

offerte@gambamacchine.it

Gardone V.T. Brescia - Italia

Coccaglio Brescia - Italia

C.S. 802.165,00 €



**Gamba Macchine Srl**

V.A.T. IT00639540988  
C.F./R.I. 01581570171  
REA 248813 BS  
C.S. 802.165,00 €

**Kontakt**

+39 030 831096  
+39 030 8913312  
offerte@gambamacchine.it

**Lageplan**

**Sitz und Lager 1**  
Via Artigiani, 32 - 25063  
Gardone V.T. Brescia - Italia

**Lager 2**

Via Caduti del lavoro 41, 25030  
Coccaglio Brescia - Italia



**Gamba Macchine Srl**

V.A.T. IT00639540988

C.F./R.I. 01581570171

REA 248813 BS

C.S. 802.165,00 €

**Kontakt**

+39 030 831096

+39 030 8913312

offerte@gambamacchine.it

**Lageplan**

**Sitz und Lager 1**

Via Artigiani, 32 - 25063

Gardone V.T. Brescia - Italia

**Lager 2**

Via Caduti del lavoro 41, 25030

Coccaglio Brescia - Italia





**Gamba Macchine Srl**

V.A.T. IT00639540988

C.F./R.I. 01581570171

REA 248813 BS

C.S. 802.165,00 €

**Kontakt**

+39 030 831096

+39 030 8913312

offerte@gambamacchine.it

**Lageplan**

**Sitz und Lager 1**

Via Artigiani, 32 - 25063

Gardone V.T. Brescia - Italia

**Lager 2**

Via Caduti del lavoro 41, 25030

Coccaglio Brescia - Italia



**Gamba Macchine Srl**

V.A.T. IT00639540988

C.F./R.I. 01581570171

REA 248813 BS

C.S. 802.165,00 €

**Kontakt**

+39 030 831096

+39 030 8913312

offerte@gambamacchine.it

**Lageplan**

**Sitz und Lager 1**

Via Artigiani, 32 - 25063

Gardone V.T. Brescia - Italia

**Lager 2**

Via Caduti del lavoro 41, 25030

Coccaglio Brescia - Italia





**Gamba Macchine Srl**

V.A.T. IT00639540988

C.F./R.I. 01581570171

REA 248813 BS

C.S. 802.165,00 €

**Kontakt**

+39 030 831096

+39 030 8913312

offerte@gambamacchine.it

**Lageplan**

**Sitz und Lager 1**

Via Artigiani, 32 - 25063

Gardone V.T. Brescia - Italia

**Lager 2**

Via Caduti del lavoro 41, 25030

Coccaglio Brescia - Italia