

# GIORIA RU/PN 3500 CNC

**Kategorie** Schleifen

**Marke** GIORIA

**Typ** Zylindrisch

**Modell** RU/PN 3500 CNC

**Kapazität** ø500x3500 mm



## Technische Daten

<p><b>ARBEITSBEREICH</b></p>	<p><b>TISCH</b></p>	<p><b>CNC</b></p>
<p><b>Abstand der Spitzen</b> 3500 mm  <b>Höhe der Spitzen</b> 250 mm  <b>Längs (Z)</b> 3645 mm  <b>Max. schleifbare Länge</b> 3500 mm  <b>Max. schleifbarer Durchmesser</b> 500 mm</p>	<p><b>Hub</b> 3645 mm  <b>Verfahrgeschwindigkeit</b> 0-6000 mm/min  <b>Max. Gewicht Werkstück</b> 1000 Kg  <b>Schrägstellung</b> +/-4°</p>	<p><b>CNC</b> SIEMENS 810D  <b>Antriebe</b> SIEMENS Simodrive  <b>Messsystem</b> Marposs E20N</p>
<p><b>SCHLEIFSPINDELSTOCK</b></p>	<p><b>LINKE SCHLEIFSCHEIBE</b></p>	<p><b>WERKSTÜCKSPINDELSTOCK</b></p>
<p><b>Leistung der Spindel für Außenbearbeitung</b> 11 Kw  <b>Drehgeschwindigkeit Schleifscheibe Außenbearbeitung</b> 1100-1300 Rpm  <b>Anmerkungen</b> +/-45°</p>	<p><b>Dicke des Schleifbands</b> 100 mm  <b>Max. Durchmesser Schleifscheibe</b> 600 mm  <b>Lochdurchmesser</b> 203 mm</p>	<p><b>Leistung der Spindel</b> 3,32 Kw  <b>Drehgeschwindigkeit</b> 15-300 Rpm  <b>Schrägstellung</b> +/-90°  <b>Aufnahme</b> ASA4"</p>
<p><b>REITSTOCK</b></p>	<p><b>Gesamtgewicht der Maschine</b> 11500 Kg  <b>Raumbedarf der Maschine</b> 10900x2000x1650 mm</p>	
<p><b>Hub Pinole</b> 40 mm  <b>Aufnahme</b> CM5</p>	<p><b>Schleifscheiben-Auswuchtvorrichtung</b> Ja  <b>Elektrische Schaltpläne</b> Ja  <b>CE-Kennzeichnung</b> Ja  <b>Gebrauchs- und Wartungsanleitungen</b> Ja  <b>Lieferbarkeit</b> Pronta</p>	

### Gamba Machine Srl

### Kontakt

### Lageplan

V.A.T. IT00639540988

+39 030 831096

### Sitz und Lager 1

### Lager 2

C.F./R.I. 01581570171

+39 030 8913312

Via Artigiani, 32 - 25063

Via Caduti del lavoro 41, 25030

REA 248813 BS

offerte@gambamacchine.it

Gardone V.T. Brescia - Italia

Coccaglio Brescia - Italia

C.S. 802.165,00 €



**Gamba Macchine Srl**

V.A.T. IT00639540988

C.F./R.I. 01581570171

REA 248813 BS

C.S. 802.165,00 €

**Kontakt**

+39 030 831096

+39 030 8913312

offerte@gambamacchine.it

**Lageplan**

**Sitz und Lager 1**

Via Artigiani, 32 - 25063

Gardone V.T. Brescia - Italia

**Lager 2**

Via Caduti del lavoro 41, 25030

Coccaglio Brescia - Italia





**Gamba Macchine Srl**

V.A.T. IT00639540988

C.F./R.I. 01581570171

REA 248813 BS

C.S. 802.165,00 €

**Kontakt**

+39 030 831096

+39 030 8913312

offerte@gambamacchine.it

**Lageplan**

**Sitz und Lager 1**

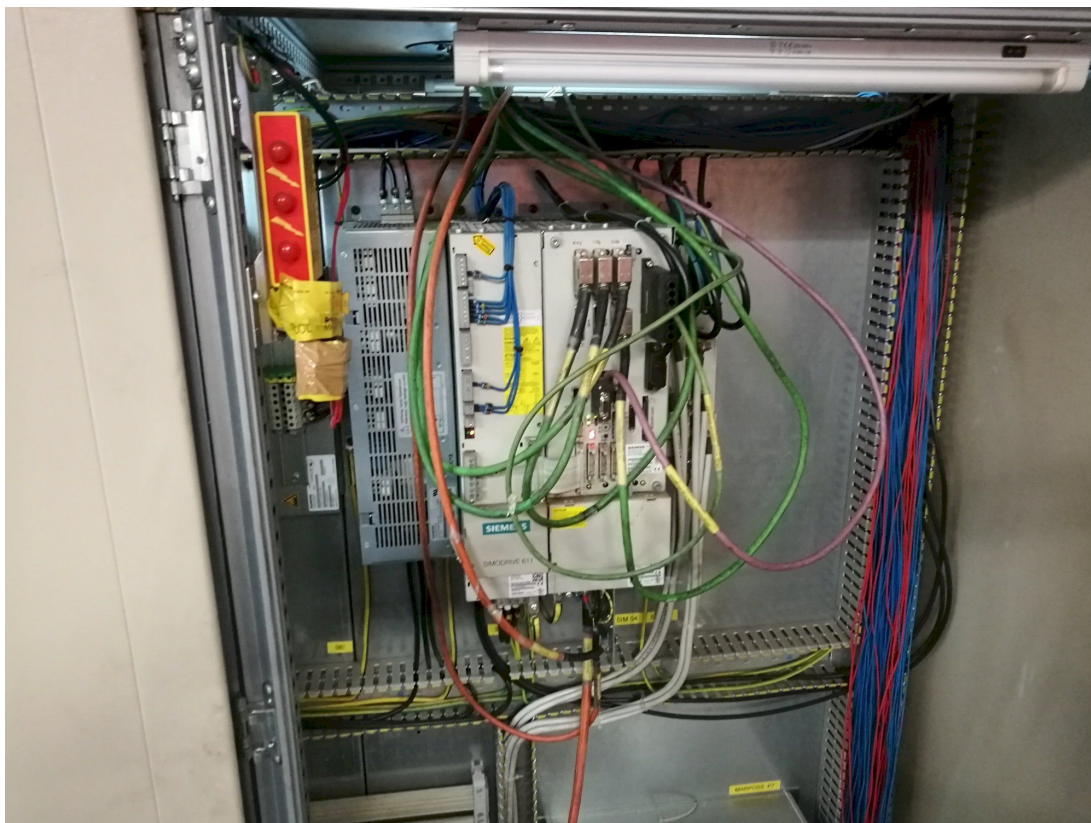
Via Artigiani, 32 - 25063

Gardone V.T. Brescia - Italia

**Lager 2**

Via Caduti del lavoro 41, 25030

Coccaglio Brescia - Italia



**Gamba Macchine Srl**

V.A.T. IT00639540988

C.F./R.I. 01581570171

REA 248813 BS

C.S. 802.165,00 €

**Kontakt**

+39 030 831096

+39 030 8913312

offerte@gambamacchine.it

**Lageplan**

**Sitz und Lager 1**

Via Artigiani, 32 - 25063

Gardone V.T. Brescia - Italia

**Lager 2**

Via Caduti del lavoro 41, 25030

Coccaglio Brescia - Italia





**Gamba Macchine Srl**

V.A.T. IT00639540988

C.F./R.I. 01581570171

REA 248813 BS

C.S. 802.165,00 €

**Kontakt**

+39 030 831096

+39 030 8913312

offerte@gambamacchine.it

**Lageplan**

**Sitz und Lager 1**

Via Artigiani, 32 - 25063

Gardone V.T. Brescia - Italia

**Lager 2**

Via Caduti del lavoro 41, 25030

Coccaglio Brescia - Italia