

SACHMAN T20

Kategorie Fräsmaschinen

Marke SACHMAN

Typ T-Typ

Modell T20

Kapazität 3000x1500x1200 mm



Technische Daten

ARBEITSBEREICH

Längs (X) 3000 mm
Vertikal (Y) 1500 mm
Quer Säule (Z) 1200 mm

TISCH 1

Fläche 3200x1100 mm

CNC

CNC Heidenhain TNC410
Antriebe Siemens

SPINDELSTOCK 1

Typ KOSMO4000
Spindelaufnahme ISO50 DIN69871B
Max. Leistung 30 Kw
Max. Geschwindigkeit 4000 Rpm
Kühlmittel 8 Bar attraverso il mandrino
Achse A 120x3°
Achse C 144x2,5°

SPINDEL

Drehgeschwindigkeit 4000 Rpm
Aufnahme ISO50
Leistung der Spindel 30 Kw

Gamba Macchine Srl

V.A.T. IT00639540988

C.F./R.I. 01581570171

REA 248813 BS

C.S. 802.165,00 €

Kontakt

+39 030 831096

+39 030 8913312

offerte@gambamacchine.it

Lageplan

Sitz und Lager 1

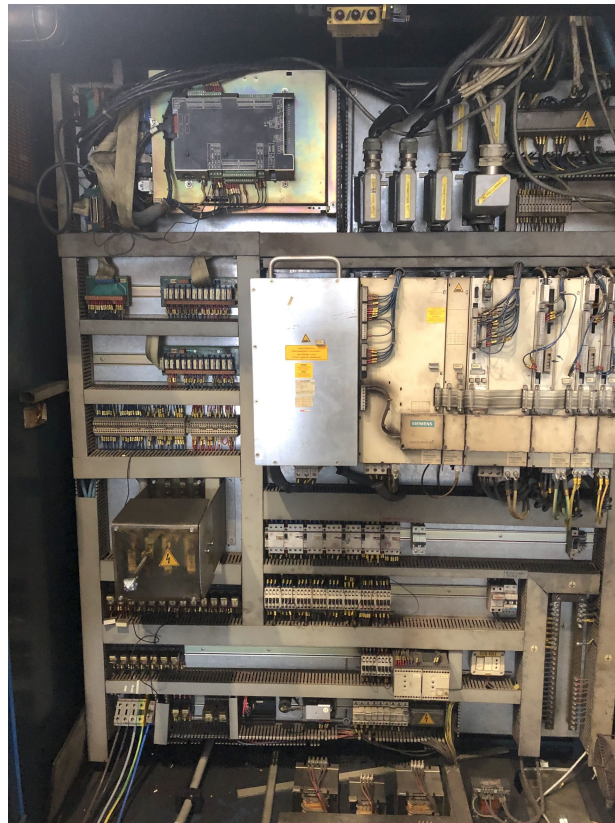
Via Artigiani, 32 - 25063

Gardone V.T. Brescia - Italia

Lager 2

Via Caduti del lavoro 41, 25030

Coccaglio Brescia - Italia



Gamba Macchine Srl

V.A.T. IT00639540988
C.F./R.I. 01581570171
REA 248813 BS
C.S. 802.165,00 €

Kontakt

+39 030 831096
+39 030 8913312
offerte@gambamacchine.it

Lageplan

Sitz und Lager 1
Via Artigiani, 32 - 25063
Gardone V.T. Brescia - Italia

Lager 2

Via Caduti del lavoro 41, 25030
Coccaglio Brescia - Italia



Gamba Macchine Srl

V.A.T. IT00639540988

C.F./R.I. 01581570171

REA 248813 BS

C.S. 802.165,00 €

Kontakt

+39 030 831096

+39 030 8913312

offerte@gambamacchine.it

Lageplan

Sitz und Lager 1

Via Artigiani, 32 - 25063

Gardone V.T. Brescia - Italia

Lager 2

Via Caduti del lavoro 41, 25030

Coccaglio Brescia - Italia