

# SACHMAN T314 GP

**Kategorie** Fräsmaschinen

**Marke** SACHMAN

**Typ** T-Typ

**Modell** T314 GP

**Kapazität** 3000x1400x1500 mm



## Technische Daten

<p><b>ARBEITSBEREICH</b></p> <p><b>Längs (X)</b> 3000 mm  <b>Vertikal (Y)</b> 1500 mm  <b>Quer Säule (Z)</b> 1400 mm  <b>Achsenhalterung</b> Guide plane</p>	<p><b>CNC</b></p> <p><b>CNC</b> Selca S4045  <b>Antriebe</b> Siemens  <b>Anmerkungen</b> Volantino remotato Selca S2</p>	<p><b>SPINDEL</b></p> <p><b>Drehgeschwindigkeit</b> 5000 Rpm  <b>Aufnahme</b> ISO50  <b>Drehmoment</b> 850 Nm</p>
<p><b>ATC</b></p> <p><b>Plätze</b> 40</p>	<p><b>TISCH 1</b></p> <p><b>Fläche</b> 3200x1100 mm  <b>Verfahren</b> 3000 mm  <b>Kapazität</b> 10.000 Kg</p>	<p><b>SPINDELSTOCK 1</b></p> <p><b>Typ</b> KOSMO5000  <b>Spindelaufnahme</b> ISO50  <b>Achse A</b> 120x3°  <b>Achse C</b> 144x2,5°  <b>Max. Geschwindigkeit</b> 5000 Rpm  <b>Kühlmittel</b> CTS 15Bar interni  <b>Max. Drehmoment</b> 850 Nm</p>
<p><b>VORSCHÜBE</b></p> <p><b>Schnell X</b> 12 m/min  <b>Schnell Y</b> 12 m/min  <b>Schnell Z</b> 12 m/min</p>	<p><b>Raumbedarf der Maschine</b> 7688x5091x3971 mm  <b>Hochdruck</b> 15Bar interni  <b>Elektrische Schaltpläne</b> Ja  <b>Gebrauchs- und Wartungsanleitungen</b> Ja  <b>Späneförderer</b> Si  <b>Max. Installierte Leistung</b> 50 Kw  <b>Gesamtgewicht der Maschine</b> 25115 Kg</p>	

### Gamba Macchine Srl

### Kontakt

### Lageplan

V.A.T. IT00639540988

+39 030 831096

### Sitz und Lager 1

### Lager 2

C.F./R.I. 01581570171

+39 030 8913312

Via Artigiani, 32 - 25063

Via Caduti del lavoro 41, 25030

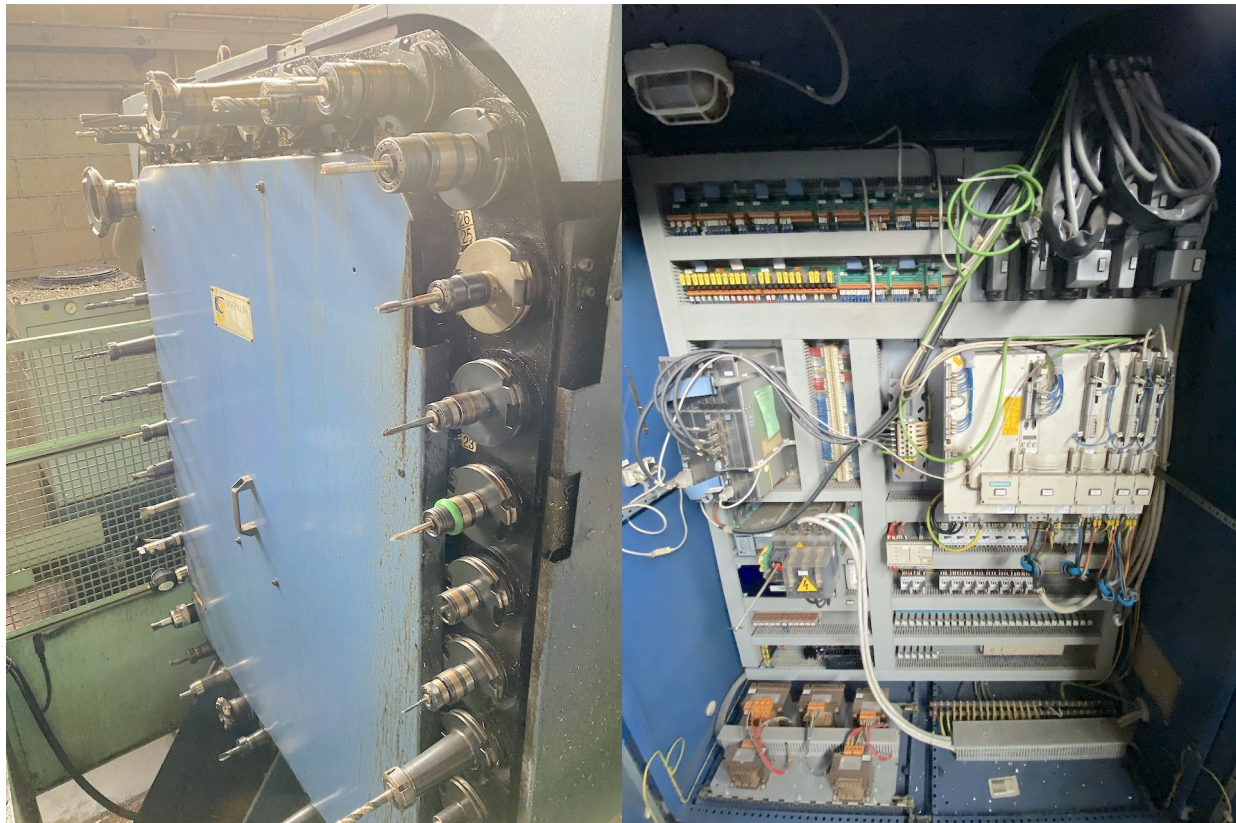
REA 248813 BS

offerte@gambamacchine.it

Gardone V.T. Brescia - Italia

Coccaglio Brescia - Italia

C.S. 802.165,00 €



**Gamba Macchine Srl**

V.A.T. IT00639540988

C.F./R.I. 01581570171

REA 248813 BS

C.S. 802.165,00 €

**Kontakt**

+39 030 831096

+39 030 8913312

offerte@gambamacchine.it

**Lageplan**

**Sitz und Lager 1**

Via Artigiani, 32 - 25063

Gardone V.T. Brescia - Italia

**Lager 2**

Via Caduti del lavoro 41, 25030

Coccaglio Brescia - Italia



**Gamba Macchine Srl**

**Kontakt**

**Lageplan**

**V.A.T.** IT00639540988

+39 030 831096

**Sitz und Lager 1**

**Lager 2**

**C.F./R.I.** 01581570171

+39 030 8913312

Via Artigiani, 32 - 25063

Via Caduti del lavoro 41, 25030

**REA** 248813 BS

offerte@gambamacchine.it

Gardone V.T. Brescia - Italia

Coccaglio Brescia - Italia

**C.S.** 802.165,00 €



**Gamba Macchine Srl**

V.A.T. IT00639540988

C.F./R.I. 01581570171

REA 248813 BS

C.S. 802.165,00 €

**Kontakt**

+39 030 831096

+39 030 8913312

offerte@gambamacchine.it

**Lageplan**

**Sitz und Lager 1**

Via Artigiani, 32 - 25063

Gardone V.T. Brescia - Italia

**Lager 2**

Via Caduti del lavoro 41, 25030

Coccaglio Brescia - Italia



**Gamba Macchine Srl**

V.A.T. IT00639540988

C.F./R.I. 01581570171

REA 248813 BS

C.S. 802.165,00 €

**Kontakt**

+39 030 831096

+39 030 8913312

offerte@gambamacchine.it

**Lageplan**

**Sitz und Lager 1**

Via Artigiani, 32 - 25063

Gardone V.T. Brescia - Italia

**Lager 2**

Via Caduti del lavoro 41, 25030

Coccaglio Brescia - Italia