

# RIBON MODULE 1AUT

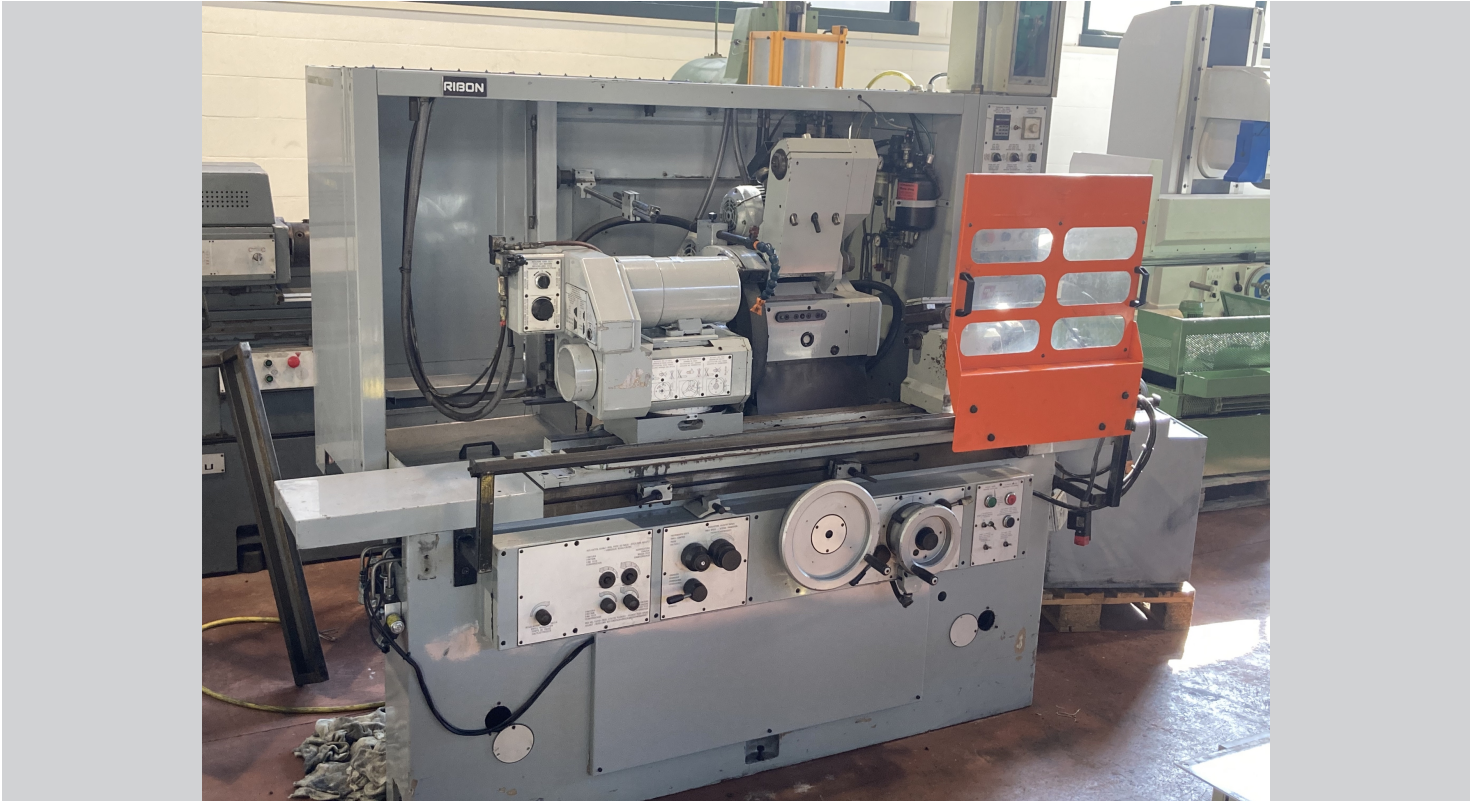
**Kategorie** Schleifen

**Typ** ID/OD

**Marke** RIBON

**Modell** MODULE1AUT

**Kapazität** 360x600 mm



## Technische Daten

### ARBEITSBEREICH

**Abstand der Spitzen** 600 mm  
**Höhe der Spitzen** 180 mm  
**Max. schleifbarer Durchmesser** 360 mm

### SCHLEIFSPINDELSTOCK

**Drehgeschwindigkeit Schleifscheibe**  
**Außenbearbeitung** 1500/1750 Rpm  
**Leistung der Spindel für Außenbearbeitung**  
4 Kw

### REITSTOCK

**Hub Pinole** 33 mm  
**Aufnahme** 3

### TISCH

**Verfahrensgeschwindigkeit** 0-500 mm/min

### LINKE SCHLEIFSCHEIBE

**Dicke des Schleifbands** 60 mm  
**Max. Durchmesser Schleifscheibe** 406 mm

### SCHRITTE

**Quer** 0-0,0025 mm/min

### WERKSTÜCKSPINDELSTOCK

**Aufnahme** 4

**Max. Installierte Leistung** 9,4 Kw  
**CE-Kennzeichnung** Ja

## Gamba Macchine Srl

V.A.T. IT00639540988

C.F./R.I. 01581570171

REA 248813 BS

C.S. 802.165,00 €

## Kontakt

+39 030 831096

+39 030 8913312

offerte@gambamacchine.it

## Lageplan

### Sitz und Lager 1

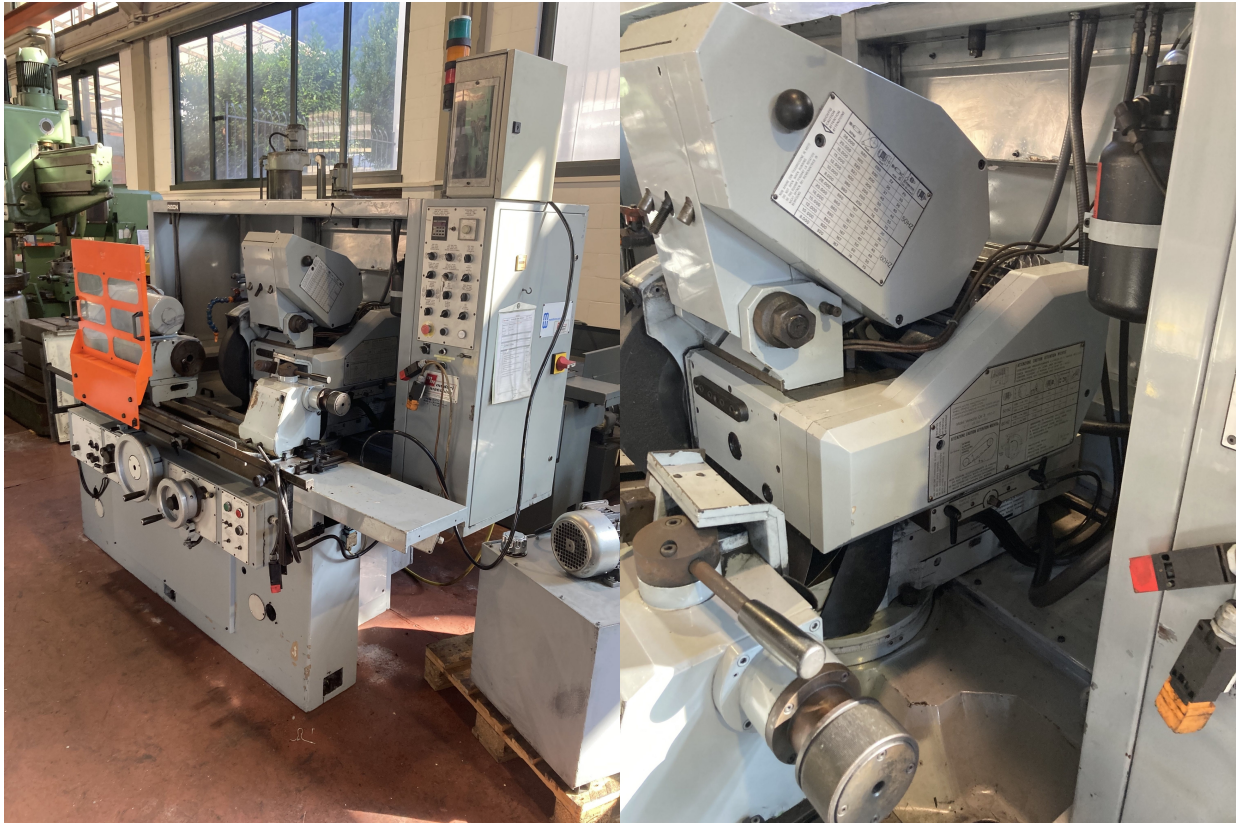
Via Artigiani, 32 - 25063

Gardone V.T. Brescia - Italia

### Lager 2

Via Caduti del lavoro 41, 25030

Coccaglio Brescia - Italia



**Gamba Macchine Srl**

**Kontakt**

**Lageplan**

V.A.T. IT00639540988

+39 030 831096

**Sitz und Lager 1**

**Lager 2**

C.F./R.I. 01581570171

+39 030 8913312

Via Artigiani, 32 - 25063

Via Caduti del lavoro 41, 25030

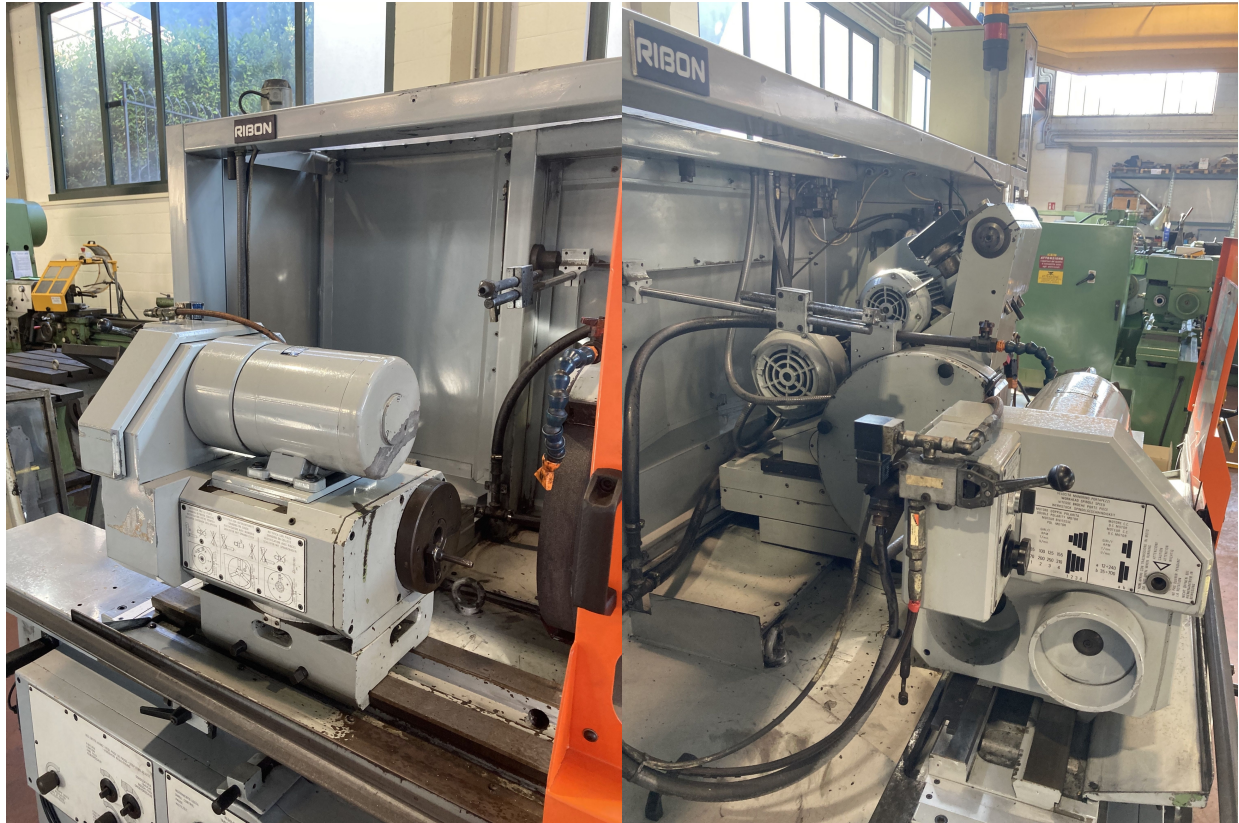
REA 248813 BS

offerte@gambamacchine.it

Gardone V.T. Brescia - Italia

Coccaglio Brescia - Italia

C.S. 802.165,00 €



**Gamba Macchine Srl**

V.A.T. IT00639540988

C.F./R.I. 01581570171

REA 248813 BS

C.S. 802.165,00 €

**Kontakt**

+39 030 831096

+39 030 8913312

offerte@gambamacchine.it

**Lageplan**

**Sitz und Lager 1**

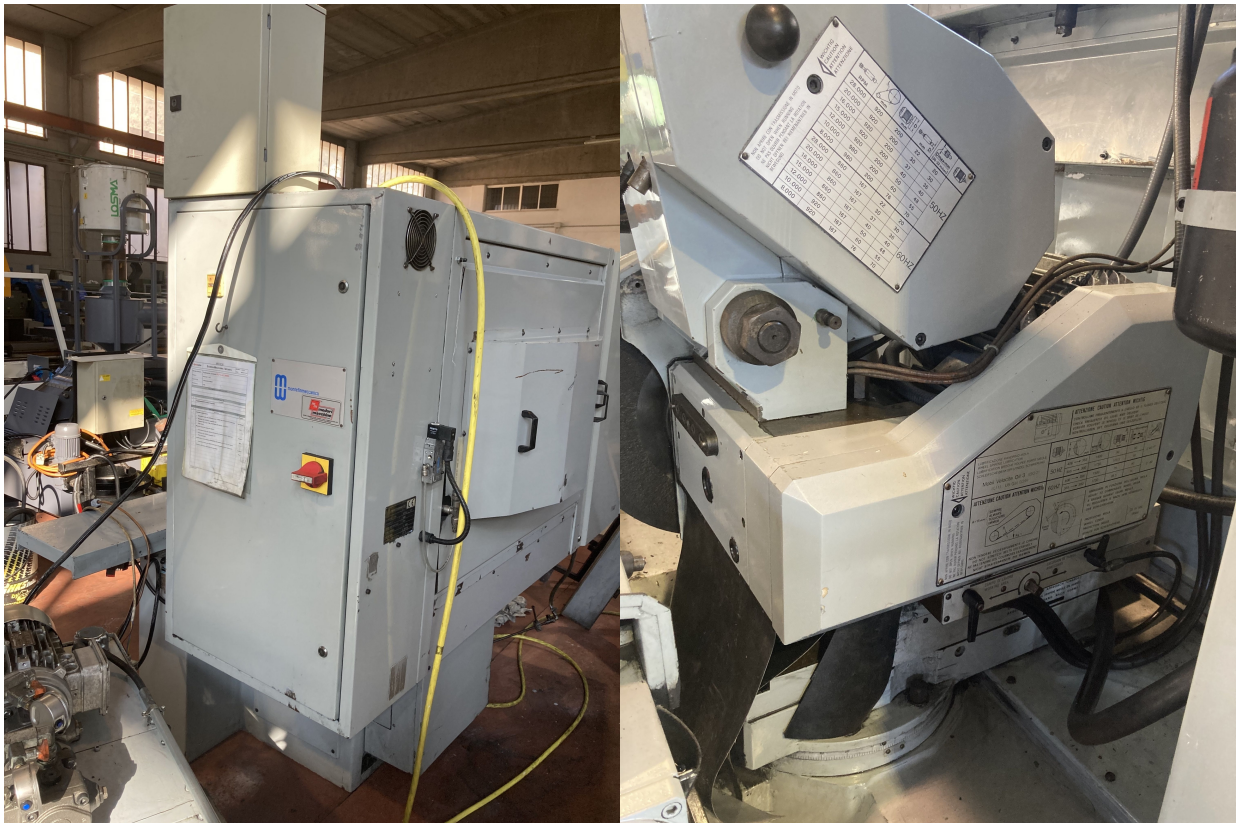
Via Artigiani, 32 - 25063

Gardone V.T. Brescia - Italia

**Lager 2**

Via Caduti del lavoro 41, 25030

Coccaglio Brescia - Italia



**Gamba Macchine Srl**

V.A.T. IT00639540988

C.F./R.I. 01581570171

REA 248813 BS

C.S. 802.165,00 €

**Kontakt**

+39 030 831096

+39 030 8913312

offerte@gambamacchine.it

**Lageplan**

**Sitz und Lager 1**

Via Artigiani, 32 - 25063

Gardone V.T. Brescia - Italia

**Lager 2**

Via Caduti del lavoro 41, 25030

Coccaglio Brescia - Italia