

TACHELLA 612 UA

Kategorie Schleifen
Typ ID/OD

Marke TACHELLA
Modell 612UA

Kapazität 600x240 mm



Technische Daten

ARBEITSBEREICH

Abstand der Spitzen 600 mm
Höhe der Spitzen 120 mm
Quer (X) 250 mm
Max. schleifbarer Durchmesser 240 mm
Max. Innendurchmesser 10/270 mm
Max. Tiefe innen 440 mm

LINKE SCHLEIFSCHEIBE

Dicke des Schleifbands 70 mm
Max. Durchmesser Schleifscheibe 355 mm
Lochdurchmesser 127 mm

TISCH

Hub 600 mm
Verfahrgeschwindigkeit 100/7000 mm/min
Max. Gewicht Werkstück 100 Kg
Schrägstellung 10°

WERKSTÜCKSPINDELSTOCK

Drehgeschwindigkeit 22/580 Rpm
Schrägstellung 90°
Aufnahme mk3

SCHLEIFSPINDELSTOCK

Leistung der Spindel für Außenbearbeitung 4 Kw
Leistung der Spindel für Innenbearbeitung 1,1 Kw
Drehgeschwindigkeit Schleifscheibe Außenbearbeitung 1640/1900 Rpm

Max. Installierte Leistung 6,45 Kw
Gesamtgewicht der Maschine 2400 Kg
Mitgeliefertes Zubehör apparecchio per interni
Offene Lünetten si
Lieferbarkeit pronta
Sichtbar im Magazin si
Sichtbar in Funktion si

Gamba Macchine Srl

Kontakt

Lageplan

V.A.T. IT00639540988

+39 030 831096

C.F./R.I. 01581570171

+39 030 8913312

REA 248813 BS

offerte@gambamacchine.it

C.S. 802.165,00 €

Sitz und Lager 1

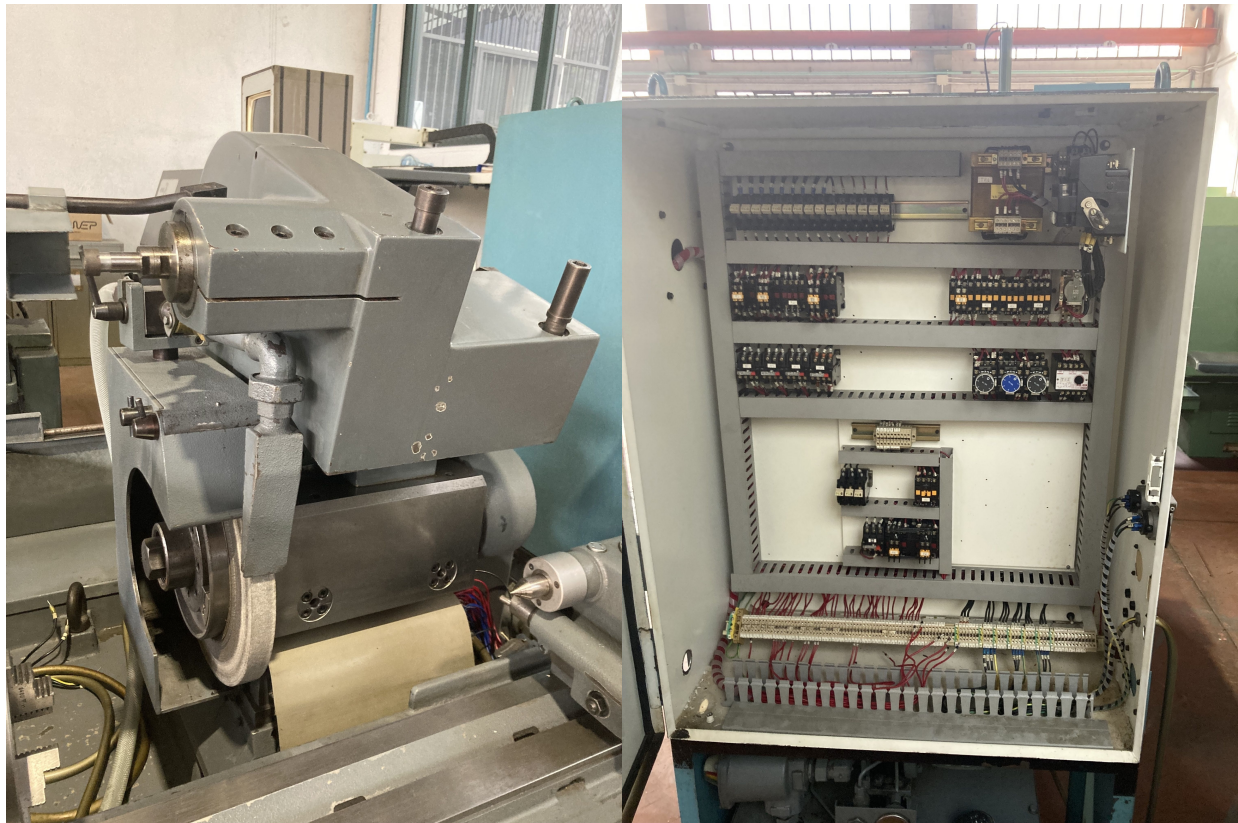
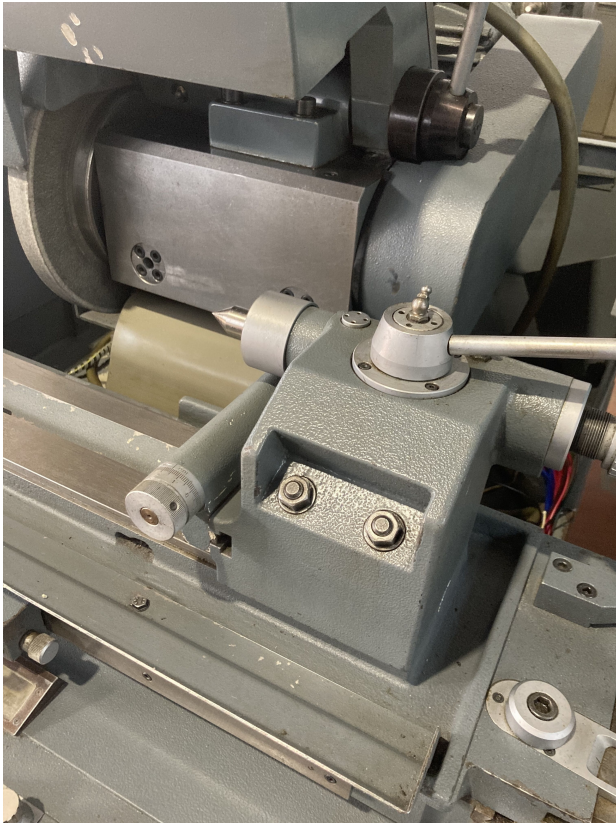
Via Artigiani, 32 - 25063

Gardone V.T. Brescia - Italia

Lager 2

Via Caduti del lavoro 41, 25030

Coccaglio Brescia - Italia



Gamba Macchine Srl

V.A.T. IT00639540988

C.F./R.I. 01581570171

REA 248813 BS

C.S. 802.165,00 €

Kontakt

+39 030 831096

+39 030 8913312

offerte@gambamacchine.it

Lageplan

Sitz und Lager 1

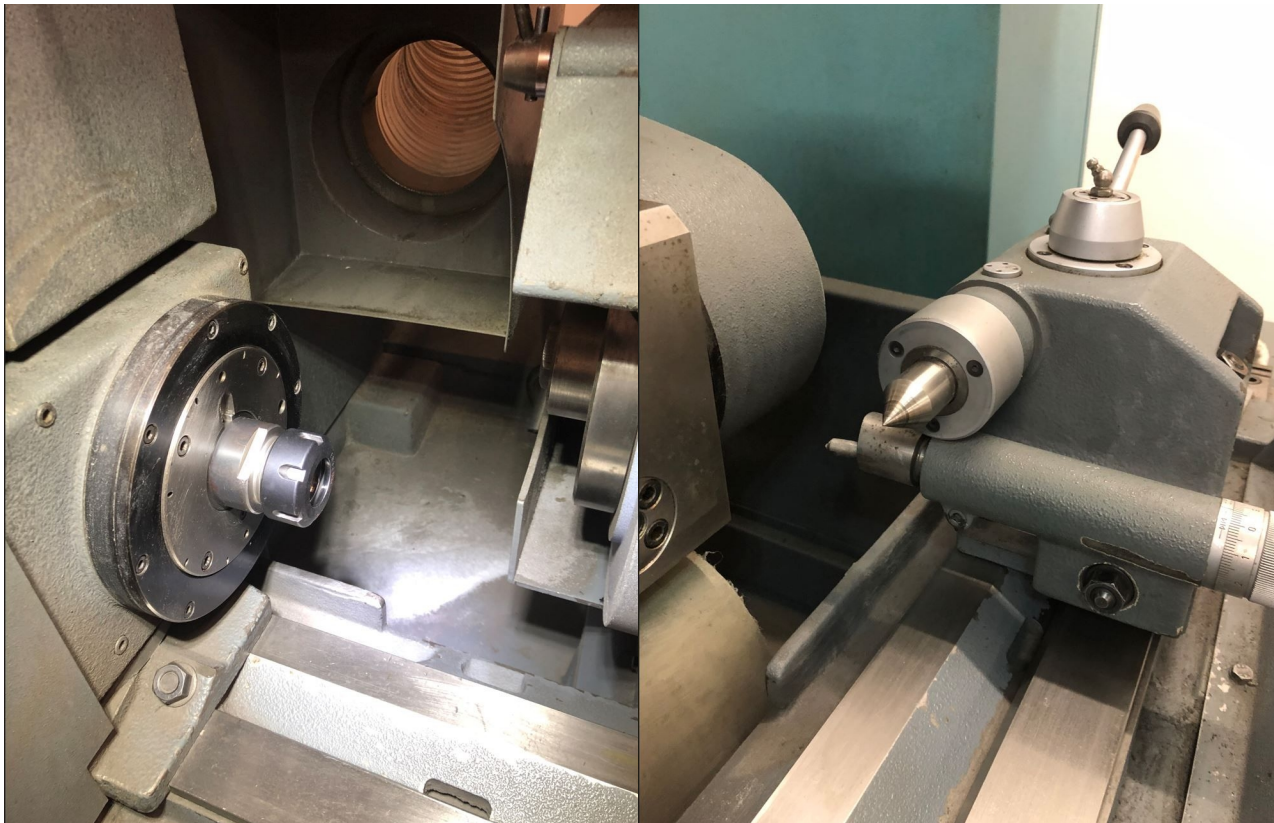
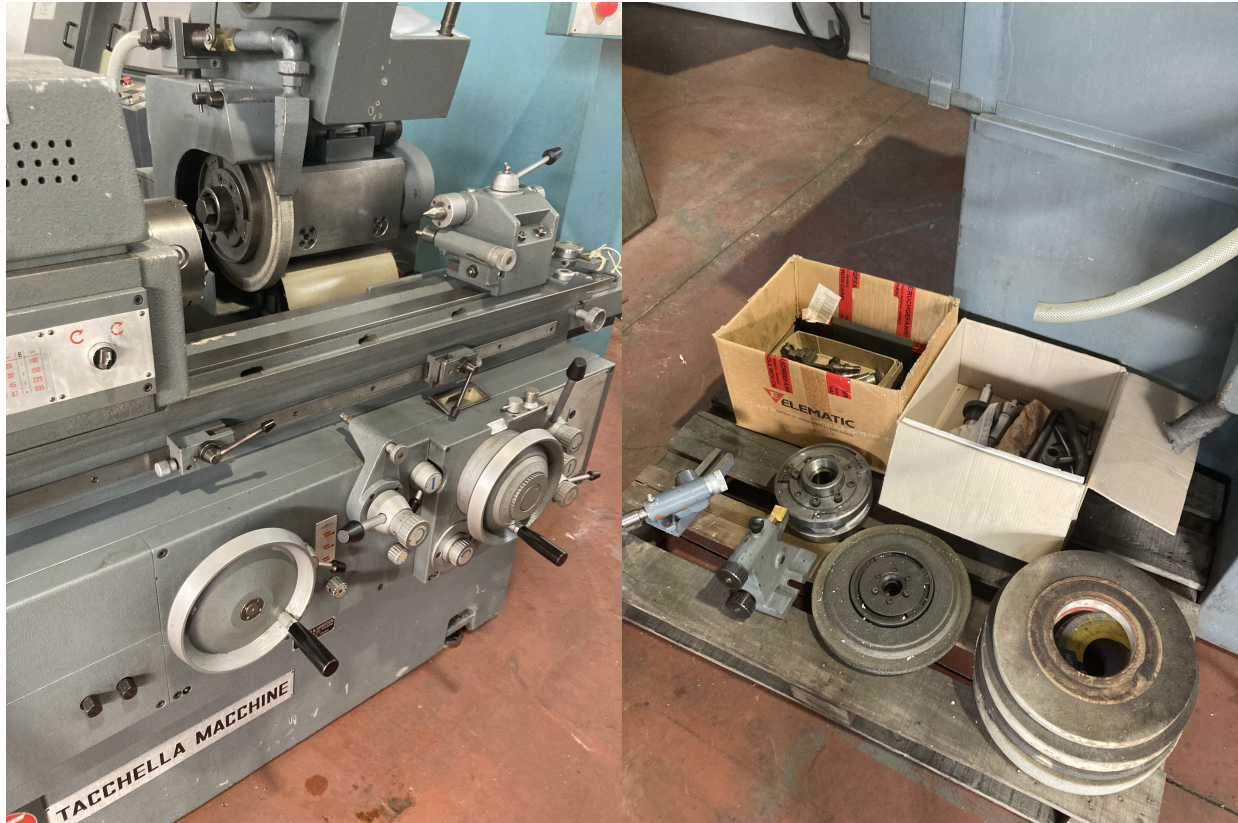
Via Artigiani, 32 - 25063

Gardone V.T. Brescia - Italia

Lager 2

Via Caduti del lavoro 41, 25030

Coccaglio Brescia - Italia



Gamba Macchine Srl

V.A.T. IT00639540988

C.F./R.I. 01581570171

REA 248813 BS

C.S. 802.165,00 €

Kontakt

+39 030 831096

+39 030 8913312

offerte@gambamacchine.it

Lageplan

Sitz und Lager 1

Via Artigiani, 32 - 25063

Gardone V.T. Brescia - Italia

Lager 2

Via Caduti del lavoro 41, 25030

Coccaglio Brescia - Italia



Gamba Macchine Srl

V.A.T. IT00639540988

C.F./R.I. 01581570171

REA 248813 BS

C.S. 802.165,00 €

Kontakt

+39 030 831096

+39 030 8913312

offerte@gambamacchine.it

Lageplan

Sitz und Lager 1

Via Artigiani, 32 - 25063

Gardone V.T. Brescia - Italia

Lager 2

Via Caduti del lavoro 41, 25030

Coccaglio Brescia - Italia